



*V-Strom*

# V-Strom 2007

V-Strom 650  
V-Strom 1000



**SUZUKI Original - Zubehör 2007**

**1**

## Tourenscheibe

Perfekter Schutz gegen Fahrtwind und Wetter. Besonderes Komfortplus: der 7-fach verstellbare Spoiler. Mit ihm können Sie den Windschutz auf Ihre Größe und Sitzposition optimal einstellen.

**V-Strom 650/1000, ab Modelljahr 2004**

**Klar** Best.-Nr. 990D0-06G50-CLE

**Rauchgrau** Best.-Nr. 990D0-06G50-SMO

**2**

## Sportscheibe

Sportliche Scheibe, die Ihnen trotzdem guten Windschutz bietet.

**V-Strom 650/1000, ab Modelljahr 2004**

**Schwarz** Best.-Nr. 990D0-27G00-SMO





3

**Handschützer**

Der effektive Schutz für Ihre Hände. Zum Beispiel vor Wind und Wetter, aber auch gegen Steinschlag etc., Änderungsabnahme nicht erforderlich. Die Handschützer sind aus unlackiertem, schwarzem Kunststoff.

**V-Strom 650, für Modelljahre 2004-2006**

Best.-Nr. 57300-27820-291

**V-Strom 650, Modelljahr 2007**

Best.-Nr. 57300-27821-291



6

**Hauptständer**

Ein unverzichtbares Zubehörteil für alle V-Strom-Fahrer. Stabile und passgenaue Ausführung.

**V-Strom 650, ab Modelljahr 2004**

Best.-Nr. 42100-27821-000

**V-Strom 1000, ab Modelljahr 2002**

Best.-Nr. 42100-06840-000



4

**Heizgriffe**

Für mehr Fahrkomfort und Sicherheit auch an kalten Tagen. Die Heizleistung ist regulierbar und auf die Außentemperatur einstellbar. Abbildung ähnlich.

**V-Strom 650, für Modelljahre 2004-2006**

**Nicht für das Modelljahr 2007 verfügbar**

Best.-Nr. 57100-06870-000

**V-Strom 1000, für Modelljahre 2002-2007**

Best.-Nr. 57100-06860-000

5

**Hohe Sitzbank**

Damit Sie auch mit langen Beinen bequem und komfortabel reisen können.

**Ohne Abbildung**

**V-Strom 1000, alle Modelljahre**

Ca. 2 cm höher

Best.-Nr. 45100-06G60-H1N



7

**Niedrige Sitzbank**

**V-Strom 650, alle Modelljahre**

Ca. 1 cm niedriger

Best.-Nr. 45100-27810-H1N

**V-Strom 1000, alle Modelljahre**

Ca. 2 cm niedriger

Best.-Nr. 45100-06G50-H1N

# SUZUKI Original-Zubehör 2007



8

## Top Case 48 L

Lieferung ohne Abdeckung, bitte mitbestellen (Abb. 10).

**V-Strom 650/ 1000, alle Modelljahre**

Best.-Nr. 990D0-06G48-000



10

## Abdeckungen für Top Case

Lackierte Abdeckungen für das Top Case. Die Fahrzeug-Farben entnehmen Sie bitte der Rückseite.

Best.-Nr. 990D0-06GTC-Fahrzeugfarbe



13

## Top Case Träger

**V-Strom 650/1000, alle Modelljahre**

**Schwarz** Best.-Nr. 990D0-06G00-061

**Silber** Best.-Nr. 990D0-06G00-060



9

## Seitenkoffer

Lieferung im Satz, ohne Abdeckungen, bitte mitbestellen (Abb. 11 u. 12).

**V-Strom 1000, ab Modelljahr 2002**

**Satz 32 Liter** Best.-Nr. 990D0-06G32-000

**Satz 35 Liter** Best.-Nr. 990D0-06G35-000

**V-Strom 650, ab Modelljahr 2004**

**Satz (links 35 L u. rechts 32 L)**

Best.-Nr. 990D0-27G00-000

11

## Seitliche Abdeckungen

Lieferung paarweise. Die Fahrzeug-Farben entnehmen Sie bitte der Rückseite.

Best.-Nr. 990D0-06GEC-Fahrzeugfarbe

12

## Mittlere Abdeckungen

Lieferung paarweise. Die Fahrzeug-Farben entnehmen Sie bitte der Rückseite.

Best.-Nr. 990D0-06GCC-Fahrzeugfarbe



14

## Seitenkoffer Träger

Dieser Träger ist ausschließlich in Verbindung mit dem Top Case Träger (Abb. 13) als tragendes Teil montierbar.

**V-Strom 650, alle Modelljahre**

**Silber** Best.-Nr. 990D0-27G00-065

**Schwarz** Best.-Nr. 990D0-27G00-066

**V-Strom 1000, alle Modelljahre**

**Silber** Best.-Nr. 990D0-06G00-065

**Schwarz** Best.-Nr. 990D0-06G00-066



**Innentasche für Top Case**

Wasserabweisendes Material  
Best.-Nr. 997SO-INNER-BAG

**15**



**Rückenpolster für Top Case**

Best.-Nr. 990D0-06G48-005

**16**

# SUZUKI Original-Zubehör 2007



17

**Kettenschutz**

V-Strom 650, alle Modelljahre

Aluminium Best.-Nr. 990D0-27G10-000

Aluminium Schwarz pulverbeschichtet  
Best.-Nr. 990D0-27G10-005

V-Strom 1000, alle Modelljahre

Aluminium Best.-Nr. 990D0-06G10-000

Aluminium Schwarz pulverbeschichtet  
Best.-Nr. 990D0-06G10-005



18

**Motorschutzbügel**

V-Strom 650, alle Modelljahre

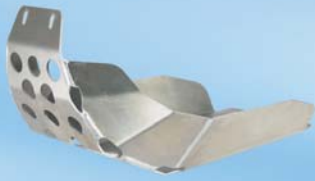
Silber Best.-Nr. 990D0-27G00-035

Schwarz Best.-Nr. 990D0-27G00-030

V-Strom 1000, alle Modelljahre

Silber Best.-Nr. 990D0-06G00-035

Schwarz Best.-Nr. 990D0-06G00-030



19

**Unterfahrerschutz**

Schützen Sie Ihren Motor vor Steinschlag und Aufsetzern. Nur in Verbindung mit dem Motorschutzbügel (Abb. 18) montierbar. Abbildung ähnlich.

V-Strom 650, alle Modelljahre

**Aluminium mit silberner Befestigungsklemme**  
Best.-Nr. 990D0-27G00-037

**Aluminium mit schwarzer Befestigungsklemme**  
Best.-Nr. 990D0-27G00-036

**Aluminium Schwarz pulverbeschichtet mit schwarzer Befestigungsklemme**  
Best.-Nr. 990D0-27G00-038



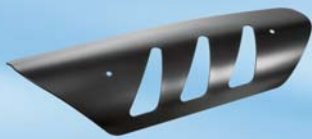
21

**Kühlergrillabdeckung**

V-Strom 650, alle Modelljahre

**Aluminium** Best.-Nr. 990D0-27G00-040

**Aluminium Schwarz pulverbeschichtet**  
Best.-Nr. 990D0-27G00-045



23

**Auspuffabdeckung**

V-Strom 650, alle Modelljahre

**Aluminium** Best.-Nr. 990D0-27G00-068

**Aluminium Schwarz pulverbeschichtet**  
Best.-Nr. 990D0-27G00-069



20

**V-Strom Tankpad**

Mit V-Strom-Logo.

V-Strom 650/1000, alle Modelljahre

**Schwarz** Best.-Nr. 990D0-06G00-PAD



22

**Bugspoiler**

Für die sportliche Optik ist der lackierte Bugspoiler ein Muss. Mit ABE.

V-Strom 650, alle Modelljahre

Best.-Nr. 990D0-27G70-Fahrzeugfarbe



24

**Spiegelverlängerung**

V-Strom 650/1000, alle Modelljahre

Best.-Nr. 997SO-06G00-BLA



**Rucksack**

**25**

Er bietet optimalen Halt durch ein ausgereiftes Tragesystem, das speziell für den Motorradfahrer entwickelt wurde. Lästiges „Reinzwängen“ mit Protektorenkombis und dicken Textiljacken gehört der Vergangenheit an. Hoher Tragekomfort auch bei Highspeed und schwerer Beladung. Biker-Rucksack mit integrierter Regenhaube, Helmnetz, Flaschenhalter, Komfort-Tragepads, Handytasche, Öse für Kabeldurchführung und Innentasche für Gegensprechanlage oder Walkman.

Best.-Nr. 990D0-04129-000



**Tankrucksack, klein**

**21**

Ergonomisch geschnittener Tankrucksack, für Sport- und Tourenmotorräder. Die zum/zur Fahrer/in hin abgeflachte Form bietet viel Bauchfreiheit. Für sicheren Halt am Fahrzeug sorgen extrem starke Magnete (Standardlieferung). Handyfach mit Sichtfenster zum/zur Fahrer/in gerichtet. Kartenfach (Abb. 29) adaptierbar. Das Volumen beträgt 7 L. Lieferumfang: Regenhaube, Tragegurt und abnehmbare Seitentasche mit Bauchgurt.

**V-Strom 650/1000, alle Modelljahre**

Best.-Nr. 990D0-04140-000

**Achtung: Wichtige Hinweise für das Fahren mit Gepäck!**

Für Top Case und Seitenkoffer max. Zuladung je 5 kg. Höchstgeschwindigkeit mit Top Case und/oder Seitenkoffern: 130 km/h



**Tankrucksack, groß**

**26**

Ergonomisch geschnittener Tankrucksack, für Sport- und Tourenmotorräder. Die zum/zur Fahrer/in hin abgeflachte Form bietet viel Bauchfreiheit. Für sicheren Halt am Fahrzeug sorgen extrem starke Magnete (Standardlieferung). Das Volumen ist von 15 L auf 22 L erweiterbar. Lieferumfang: Regenhaube, Tragegurt, Befestigungsgurte für Heckmontage, Lackschutzfolie und abnehmbare Seitentasche mit Bauchgurt.

Best.-Nr. 990D0-04128-000



**Tankrucksack, klein, mit Ringbefestigung**

**28**

Ergonomisch geschnittener Tankrucksack für Tourenmotorräder. Die zum/zur Fahrer/in hin abgeflachte Form bietet viel Bauchfreiheit. Das neue Ringbefestigungssystem, welches ein einfaches, sicheres Anbringen und schnelles Lösen gewährleistet, unterstreicht die Funktionalität. Handyfach mit Sichtfenster zum/zur Fahrer/in gerichtet. Kartenfach (Abb. 29) und GPS-Tasche (Abb. 32) adaptierbar. Das Volumen beträgt 7 L. Lieferumfang: Regenhaube, Tragegurt, Befestigungsmaterial für die Ringbefestigung am Tankdeckel inklusive.

**V-Strom 650/1000, alle Modelljahre**

Best.-Nr. 990D0-04130-000



**Kartenfach für Tankrucksack klein**

**29**

Externes Kartenfach, auch für die Verwendung eines PDA gedacht. Nur in Verbindung mit (Abb. 27 oder 28).

Best.-Nr. 990D0-04145-000





# SUZUKI Original-Zubehör 2007



30

## Navigationsgerät, Garmin Streetpilot 2720

Dieses GPS-Gerät ist speziell für Motorräder entwickelt und zeichnet sich durch seine einfache Bedienung aus. Es verfügt über ein wetterbeständiges Gehäuse. Das Gerät kann wahlweise mit dem GPS-Halter (Abb. 31) oder mit der Zusatztasche für den Tankrucksack mit Ringbefestigung (Abb. 27) verwendet werden. Es ist komplett in deutscher Sprache und mit einer aktuellen Europakarte ausgestattet.

Best.-Nr. 990D0-G2720-GER



31

## Halter für Garmin Streetpilot 2720

Für das Navigationsgerät Garmin Streetpilot 2720 (Abb. 30). Der Halter kommt ohne zusätzliches Montage-material aus und sitzt zwischen Scheibe und Armaturen. Er wird an die bestehenden Montagepunkte der Scheibe befestigt. So ist gewährleistet, dass der Blick des Fahrers auf der Straße bleibt.

V-Strom 650, alle Modelljahre  
V-Strom 1000, ab Modelljahr 2004

Best.-Nr. 990D0-27GGB-000



32

## GPS-Tasche für Tankrucksack mit Ringbefestigung

Für Navigationsgerät Garmin Streetpilot 2720 (Abb. 30). Nur in Verbindung mit Tankrucksack, klein, mit Ringbefestigung (Abb. 28).

Best.-Nr. 990D0-04150-000



33

## Ladegerät

Perfekte Batterie-Wartung und -Pflege. Vollautomatisches Batterieladegerät mit Diagnosefunktion und Überladeschutz. 12V, max. 0,6A.

Best.-Nr. 997SO-14F00-BAT



34

**V-Strom Aufkleber, Set**

3-teilig, in hochwertiger, stabiler Ausführung. Zum Beispiel für den Helm, das Auto, das Top Case, etc. Vielfältige Verwendungsmöglichkeit. **Ohne Abbildung**

Best.-Nr. 990D0-SET01-PAD

35

**Abdeckplane**

Schutz gegen Staub, Feuchtigkeit und Beschädigung. 100% wasserdichte und atmungsaktive Abdeckplane. Maschinenwaschbar. Praktische Ösenbefestigung. **Ohne Abbildung**

Best.-Nr. 997SO-COVER-00L

36

**Erste-Hilfe-Set**

Das unverzichtbare Utensil für den Fall der Fälle – kleine Verbands-tasche nach DIN 13167, inklusive Rettungsdecke. Wichtig für die Alpentour: Pflicht in Österreich!

Best.-Nr. 999LP-FIRST-AID



37

**Alarmanlage**

Der Rundumschutz für Ihre V-Strom. Keine Chance für Langfinger: Die komfortable Alarmanlage mit 2 Fernbedienungen macht es Ihnen leicht. Einfache Montage durch das fahrzeugspezifische Anschlusskabel (Plug'n Play). Wichtig: Alarmanlage nur mit Anschlusskabel (Abb. 38) verwendbar, bitte mitbestellen.

**V-Strom 650, alle Modelljahre**

Best.-Nr. 990D0-ALARM-000



38

**Alarmanlage Anschlusskabel**

Dazu passend: Anschlusskabel für Alarmanlage

**V-Strom 650, alle Modelljahre**

Best.-Nr. 990D0-27G00-ALM



39

**Reifen-Reparatur-Set**

Erste Hilfe bei Reifenpannen mit schlauchlosen Motorradreifen. Für maximale Geschwindigkeiten bis 60 km/h und Reichweiten bis maximal 400 km.

Best.-Nr. 997SO-TIRES-REP



### Fahrzeugfarben V-Strom 1000, Modell 2002

|     |        |
|-----|--------|
| Y7H | Blau   |
| YU8 | Silber |

### Fahrzeugfarben V-Strom 1000, Modell 2003

|     |        |
|-----|--------|
| YBA | Blau   |
| YD8 | Silber |

### Fahrzeugfarben V-Strom 650, Modell 2004

|     |         |
|-----|---------|
| YBB | Blau    |
| YDZ | Silber  |
| YAY | Schwarz |

### V-Strom 1000, Modell 2004

|     |         |
|-----|---------|
| YBA | Blau    |
| YD8 | Silber  |
| YAY | Schwarz |

### Fahrzeugfarben V-Strom 650, Modell 2005

|     |         |
|-----|---------|
| YC2 | Blau    |
| YD8 | Silber  |
| YAY | Schwarz |
| YU7 | Rot     |

### V-Strom 1000, Modell 2005

|     |         |
|-----|---------|
| YBA | Blau    |
| YD8 | Silber  |
| YAY | Schwarz |

### Fahrzeugfarben V-Strom 650, Modell 2006

|     |             |
|-----|-------------|
| YC2 | Blau        |
| YDV | Blausilber  |
| YU7 | Rot         |
| YKV | Mattschwarz |

### V-Strom 1000, Modell 2006

|     |         |
|-----|---------|
| YHL | Maroon  |
| YAY | Schwarz |
| YHG | Grau    |

### Fahrzeugfarben V-Strom 650, Modell 2007

|     |         |
|-----|---------|
| YKY | Blau    |
| YKV | Schwarz |
| YHG | Grau    |
| YHL | Rot     |

### V-Strom 1000, Modell 2007

|     |                          |
|-----|--------------------------|
| BPK | YAY Schwarz/ YHG Grau    |
| DWG | YU8 Grau/ YHF Dunkelgrau |
| DWH | YKY Blau/ YHF Dunkelgrau |

# V-Strom

SUZUKI Zubehör ist speziell für SUZUKI Fahrzeuge konzipiert und unterliegt den gleichen Qualitätsnormen wie die Fahrzeuge. Wir machen ausdrücklich darauf aufmerksam, dass nur SUZUKI Original-Zubehör von SUZUKI geprüft und freigegeben worden ist. Die erforderlichen Auflagen sind den jeweiligen Anleitungen zu entnehmen. Der Einbau und/oder die Verwendung anderer Zubehörteile können daher unter Umständen konstruktiv vorgegebene Eigenschaften Ihres Fahrzeugs negativ verändern und dadurch die Fahrsicherheit beeinträchtigen. Für Schäden, die durch die Verwendung von Zubehör entstehen, das kein SUZUKI Original-Zubehör ist, ist jede Haftung von SUZUKI ausgeschlossen.

Änderungen in Technik und Ausführung sind vorbehalten. Zu den Preisen für das Zubehör beachten Sie bitte die aktuelle Preisliste.

Ihr SUZUKI Partner:



#### Jetzt Katalog abholen!

Sie möchten nicht nur Ihr Bike perfekt ausstatten, sondern auch sich selbst? Kein Problem: Sichern Sie sich jetzt den speziellen Bekleidungskatalog bei Ihrem SUZUKI-Partner.



SUZUKI INTERNATIONAL EUROPE GmbH,  
Suzuki-Allee 7, 64625 Bensheim

**Mehr Original-Zubehör und viele Extras auch für V-Strom älterer Baujahre finden Sie unter: [www.suzuki.de](http://www.suzuki.de)**

