



R  
O  
S  
S  
E  
C  
C  
A

  
**MOTO GUZZI®**



Non esiste un pilota uguale all'altro. Per questo Moto Guzzi ha ideato una gamma d'accessori che permettono la personalizzazione della moto e la trasformano nello specchio di chi la guida.

Scopri il mondo degli accessori Moto Guzzi sviluppati e testati per arricchire la tua moto in ogni dettaglio. Un universo unico e prezioso, creato per esaltare il potere emozionale di ogni Moto Guzzi e del suo motociclista.

*No two riders are the same. This is why Moto Guzzi has designed a range of accessories which allow the rider to personalise the bike and transform it into something that reflects their personality.*

*Discover the world of Moto Guzzi accessories designed and tested to enhance your bike in every detail. A unique and exclusive universe of products created to enrich the experience of owning and a riding a Moto Guzzi.*

  
**MOTO GUZZI®**



# GRAND NORRIS R D T


  
MOTO GUZZI®




**KIT BAULETTO**  
*TOP BOX*

Bauletto 48 litri con coperchio in tinta carrozzeria, schienalino passeggero e catadiottri posteriori, completo di staffe in acciaio e piastra per il montaggio sul veicolo. Non necessita del portapacchi.

*48 liter top box with cover in bike body color, passenger backrest and rear reflectors, with brackets and steel plate for mounting on the vehicle. It does not need the roof rack.*

 **NERO / BLACK**  
cod. CM226705

 **GRIGIO / GREY**  
cod. CM226706

 **BIANCO / WHITE**  
cod. CM226702

 **MARRONE / BROWN**  
cod. CM226712



**KIT BORSE INTERNE**  
*INNER BAGS KIT FOR NORGE*

Il kit borse interne semirigide è stato realizzato appositamente per le nuove valigie laterali da 40 litri. Le borse sono realizzate in Nylon, hanno una pratica tracolla imbottita per facilitarne il trasporto e una tasca con zip per contenere i piccoli oggetti.

*The internal semi-rigid panniers kit is designed specifically for the new side cases of 40 liters. The bags are made of nylon and have a practical padded shoulder belt for easy carrying and a zip pocket to hold small items.*

cod. 977789



**KIT BORSA SERBATOIO NORGE**  
*TANKBAG KIT*

Indispensabile per il turismo a 360 gradi, questa pratica borsa da serbatoio in Nylon e PVC ha un volume di circa 16 litri. Realizzata prestando la massima attenzione alle finiture e alle esigenze dei motociclisti più esigenti, la borsa ha inserti riflettenti e una cuffia anti-pioggia per assicurare la protezione dall'acqua anche nelle peggiori condizioni climatiche. La sua maniglia anatomica permette di sganciarla dalla moto e trasportarla comodamente. Il sistema di fissaggio appositamente realizzato per Norge la rende perfettamente integrata nel design della moto.

*Essential for Tourism , this useful tank bag in nylon and PVC reaches a volume of about 16 liters. Made with the utmost attention to details and needs of the most demanding touring bikers, the bag has reflective inserts and a rain cover to protect from water, even in the worst weather conditions. Its anatomic handle allows to release it from the bike and carry it comfortably. Specially designed for Norge, the mounting system makes it perfectly integrated into the design of the bike.*

cod. 977712



**KIT SELLA RIBASSATA**  
*LOWER SEAT*

Con un profilo sella rivisto e portato ad un'altezza di 760mm, la sella ribassata, caratterizzata dallo skay dedicato, permette un migliore e più sicuro appoggio a terra.

*With a revised profile and led to 760mm height, the lowered seat, characterized by the skay material, allows a better and more safe reaching the ground.*

cod. 977713

**KIT SUPPORTO GPS**  
*GPS HOLDER KIT*

Il kit installazione dedicato consente di montare il navigatore TomTom Rider 3 direttamente sulla piastra di sterzo, garantendo un'ottima visibilità e la massima praticità di utilizzo.

*Aluminum upper handlebar bracket for mounting the TomTom Rider 3 on the steering plate. It grants maximum visibility and friendly use.*

cod. 886955

**TELO COPRIMOTO NORGE**  
*NORGE BIKE COVER*

Telo coprimoto dedicato, realizzato in tessuto antigraffio rosso, con logo Norge in nero su entrambi i lati.

*Dedicated bike cover, made of scratch-resistant fabric, red color, Norge logo in black on both sides.*

cod. 977716





**KIT BAULETTO**  
*TOP BOX*

Bauletto 48 litri con coperchio in tinta carrozzeria, schienalino passeggero e catadiottri posteriori, completo di staffe in acciaio e piastra per il montaggio sul veicolo. Non necessita del portapacchi.

*48 liter top box with cover in bike body color, passenger backrest and rear reflectors, with brackets and steel plate for mounting on the vehicle. It does not need the roof rack.*

 **ROSSO / RED**  
cod. CM226704

 **GRIGIO EXCALIBUR / GREY EXCALIBUR**  
cod. CM226706

 **BRONZO / BRONZE**  
cod. CM226708



**KIT BORSE INTERNE**  
*INNER BAGS KIT FOR NORGE*

Il kit borse interne semirigide è stato realizzato appositamente per le nuove valigie laterali da 40 litri. Le borse sono realizzate in Nylon, hanno una pratica tracolla imbottita per facilitarne il trasporto e una tasca con zip per contenere i piccoli oggetti.

*The internal semi-rigid panniers kit is designed specifically for the new side cases of 40 liters. The bags are made of nylon and have a practical padded shoulder belt for easy carrying and a zip pocket to hold small items.*

cod. 977789



**BORSA MANUBRIO**  
*HANDLEBAR BAG*

Borsa in nylon e pvc dedicata, si fissa tramite pratiche cinghie con velcro al manubrio Norge e può essere trasformata in borsa a tracolla una volta rimossa. Utile per stivare i piccoli oggetti. Attenzione: non permette il montaggio del kit navigatore.

*Nylon and PVC dedicated, fixed either by means of Velcro straps to the handlebars Norge and can be transformed into a shoulder bag if removed. Useful for stowing small items. Caution: Do not allow installation of the kit navigator.*

cod. GU95040300002



**KIT BORSA SERBATOIO NORGE**  
*TANKBAG KIT*

Indispensabile per il turismo a 360 gradi, questa pratica borsa da serbatoio in Nylon e PVC ha un volume di circa 16 litri. Realizzata prestando la massima attenzione alle finiture e alle esigenze dei motociclisti più esigenti, la borsa ha inserti riflettenti e una cuffia anti-pioggia per assicurare la protezione dall'acqua anche nelle peggiori condizioni climatiche. La sua maniglia anatomica permette di sganciarla dalla moto e trasportarla comodamente. Il sistema di fissaggio appositamente realizzato per Norge la rende perfettamente integrata nel design della moto.

*Essential for Tourism, this useful tank bag in nylon and PVC reaches a volume of about 16 liters. Made with the utmost attention to details and needs of the most demanding touring bikers, the bag has reflective inserts and a rain cover to protect from water, even in the worst weather conditions. Its anatomic handle allows to release it from the bike and carry it comfortably. Specially designed for Norge, the mounting system makes it perfectly integrated into the design of the bike.*

cod. 977712





### KIT MANOPOLE RISCALDATE *HEATED GRIPS*

Il kit manopole riscaldate dedicate è composto da: Coppia manopole + cavi di connessione, Pulsante di accensione e controllo dedicato. Questo kit permette di scegliere la temperatura manopole più adatta tra i 3 livelli disponibili, incrementando il comfort di viaggio durante i periodi più freddi. Il display della Norge 1200, già predisposto al montaggio delle manopole, permette di visualizzare l'accensione/spugnimento e il livello temperatura selezionato tramite un comodo pulsante.

*The kit consists of dedicated heated grips, connecting cables and power button. This kit allows to choose the most suitable temperature among the 3 levels available, increasing the comfort of travel during the colder periods. The display of the Norge 1200, ready for the installation of the heated grips, let see the on / off and the temperature level selected by the button.*

cod. 977711



### KIT SELLA RIBASSATA *LOWER SEAT*

Con un profilo sella rivisto e portato ad un'altezza di 760mm, la sella ribassata, caratterizzata dallo skay dedicato, permette un migliore e più sicuro appoggio a terra.

*With a revised profile and led to 760mm height, the lowered seat, characterized by the skay material, allows a better and more safe reaching the ground.*

cod. 977713



### KIT SUPPORTO NAVIGATORE *NAVIGATOR HOLDER*

Il kit installazione dedicato consente di montare il navigatore TomTom Rider 3 direttamente sulla piastra di sterzo, garantendo un'ottima visibilità e la massima praticità di utilizzo.

*Aluminum upper handlebar bracket for mounting the TomTom Rider 3 on the steering plate. It grants maximum visibility and friendly use.*

cod. 977708



### KIT PORTAPACCHI *REAR CARRIER KIT*

Il versatile e robusto portapacchi, in acciaio e materiale composito, permette di fissare il bauletto da 48 litri o, in alternativa, di montare la borsa bauletto.

*The versatile and sturdy rear carrier, made of steel and composite material, allows to fix the 48-liter top box or, alternatively, to mount the tail bag.*

cod. GU05677230



**KIT ALLARME ELETTRONICO E587-G**  
*ELECTRONIC ALARM KIT - E587-G*

Antifurto elettronico inerziale secondo i più severi standard, in collaborazione con il leader di mercato Metasystem. Grazie alla predisposizione dell'impianto elettrico, è sufficiente connettere la centrale d'allarme all'apposito connettore e fissare la centrale al supporto dedicato.

*This anti-theft system has been developed in collaboration with market leader Metasystem. The system comprises two boxes. The system contains a case and two remote controls.*

cod. GU973221100024

**KIT INSTALLAZIONE ANTIFURTO NORGE / ALARM CABLE KIT**  
cod. 977714



**TELO COPRIMOTO NORGE**  
*NORGE BIKE COVER*

Telo coprimoto dedicato, realizzato in tessuto antigraffio rosso, con logo Norge in nero su entrambi i lati.

*Dedicated bike cover, made of scratch-resistant fabric, red color, Norge logo in black on both sides.*

cod. 977716



# OR R U D N E



Stelvio 1200


  
**MOTO GUZZI®**




## KIT BORSE SIDE BAGS

Il kit borse è caratterizzato dalla verniciatura in tinta carrozzeria e dal volume totale di 60 litri. La coppia di valige è stata realizzata prestando la massima attenzione alla funzionalità e alla finiture. Il sistema di aggancio alla moto è stato studiato in modo da integrarsi perfettamente nella linea del codino, grazie a specifici supporti borse integrati nel codone, e la chiave unificata le rende pratiche e funzionali.

*Pannier kit developed for the Stelvio. Colour matched to the vehicle and delivering a total capacity of approximately 60 litres. The fixing system is designed to blend in with the lines of the bike's tail, and features special mounting racks that do not spoil the lines of the bike when the panniers are not fitted.*

 **NERO / BLACK**  
cod. 983148Y02

 **ARANCIO / ORANGE**  
cod. 983148YA2

 **BIANCO / WHITE**  
cod. 983148BM


 **BLU / BLUE**  
cod. 98314800DE




## KIT BAULETTO TOP BOX

Kit bauletto 48 lt. verniciato nel colore del veicolo, con schienalino del colore/materiale della sella. Può contenere contenere 2 caschi.

*48 lt Top Box kit, painted with the same color of the vehicle, it is equipped with a backrest pad which matches with the saddle material and colour. It can contain two helmets.*

 **NERO / BLACK**  
cod. CM226701

 **ARANCIO / ORANGE**  
cod. CM226711

 **BIANCO / WHITE**  
cod. M226702

 **BLU / BLUE**  
cod. CM226713



### BAULETTO GOFFRATO

#### TOP BOX 45 LT

Bauletto rigido, grazie al volume di 45 litri, può contenere due caschi integrali. Lo schienalino in skay aumenta il comfort del passeggero, la piastra supporto in materiale composito completa il kit e ne facilita il montaggio. L'apertura a scatto lo rende pratico e di facile accesso.

*45 liter top box, large enough to hold two full face helmets. Imitation leather backrest for greater passenger comfort. Complete with mounting rack in composite material for easy fitting. Clicks open for quick and easy access.*

cod. GU05487631



### KIT BAULETTO MOTECH TRAX EVO

#### ALUMINIUM TOP CASE

Bauletto in alluminio della capacità di 38 litri, con piastra specifica di interfaccia tra il portapacchi e il bauletto che determina una posizione dello stesso più confortevole per il passeggero.

*38 lts aluminium top box, with a dedicated bracket between top box and carrier so that the top box is in a correct and comfortable position for the passenger.*

cod. B063103



### KIT VALIGIE IN ALLUMINIO ALUMINIUM SIDE CASES KIT

Il kit è composto da una coppia di valigie in alluminio nero anodizzato con una capacità di 37 litri ciascuna. Il kit serrature che permette di assicurare le borse al veicolo, oltre naturalmente a garantire la chiusura delle stesse.

Possono essere equipaggiate inoltre con pratiche borse interne in nylon cod. 983303.

*Made from black anodized aluminum and water resistant, these aluminium cases offer a cargo ability of 37 liters each, designed to be both stylish and robust. Cases locks close the cases and lock them to vehicle. They can be filled by inner soft bags 983303.*

cod. B064004



### KIT MANIGLIE PER VALIGIE ALLUMINIO HANDLE KIT FOR ALUMINIUM SIDE CASES

La coppia di maniglie in nylon si fissa tramite velcro ai supporti in alluminio presenti sui coperchi valigia, e permette di asportare e trasportare facilmente e comodamente le valigie.

*Pair of nylon handles, they are fixed with Velcro to the rings on the aluminum covers, and they help to remove and carry comfortably the suitcases.*

cod. 896055



**COPPIA BORSE INTERNE PER  
VALIGIE ALLUMINIO**  
*INNER BAGS KIT FOR ALUMINIUM  
SIDE CASES*

Coppia di borse in nylon per valigie in alluminio, dotate di maniglia superiore.

*Couple of bags in nylon for aluminum cases, with top handle.*

cod. 983303



**PROTEZIONE FANALE RACING STELVIO**  
*HEAD LIGHT BUMPER*

Realizzata in acciaio ad alta resistenza e trattata con cataforesi e polveri, permette di proteggere i fanali anteriori dagli urti in caso di guida in off road. Non è infatti omologata per l'uso su strada pubblica.

*Made in high grade steel and protected with a powder coating, it gives an effective protection to the front light in event of offroad riding. It is not homologated for public road use.*

cod. 897774





### KIT LUCI SUPPLEMENTARI *FOG LIGHTS KIT*

Fari fendinebbia omologati per l'uso su strada, realizzati in lega di magnesio e alluminio, consentono un'ottima visibilità in tutte le condizioni, grazie ad una potenza totale di 110W. Comodabili tramite l'apposito pulsante sul blocchetto elettrico di destra. L'impianto elettrico della moto e la strumentazione sono già predisposti per il montaggio. Le luci supplementari si montano sul paramotore (cod. 887322)

*Fog light for the use on road, made of magnesium and aluminum, giving optimal visibility in all weather conditions. Total power 110W. Push button control. It does require the support 887322.*

cod. 887321



### KIT PARAMOTORE *ENGINE GUARD KIT*

Il paramotore dedicato è realizzato in acciaio trattato e verniciato e garantisce una efficace protezione del motore in caso di caduta a bassa velocità.

È inoltre predisposto per il montaggio, opzionale, del supporto luci supplementari e del paracoppa in alluminio.

*The dedicated engine guard is made of treated steel and painted. It ensures effective protection of the engine in case of fall at low speeds. It is also arranged for mounting the optional support for additional lights and the aluminum bellypan.*

cod. 887322



### KIT PARACOPPA *BUMP GUARD KIT*

Il paracoppa in alluminio è realizzato utilizzando una lega ad alta resistenza da 3mm di spessore, per proteggere da urti o pietrisco sollevato dalla ruota anteriore, oltre ad un efficace raffreddamento del motore. Si può montare anche in presenza del paramotore.

*3mm thick aluminum bellypan kit, protects the oil pan from hits or spray from the front wheel, in addition helps cool the motor.*

cod. 883979



### KIT PROTEZIONE CARDANO *FINAL DRIVE GUARD*

La protezione cardano è realizzata in acciaio trattato e verniciato, e protegge la trasmissione da urti accidentali.

*Rear shaft drive guard is made from steel for additional strength and powdercoated for durability. Gives you added protection where you need it.*

cod. 983173



## KIT MANOPOLE RISCALDATE STELVIO *HEATED HANDGRIPS KIT*

Il kit è composto dalla coppia di manopole riscaldate completo di cablaggi dedicati. L'attivazione avviene tramite il menù strumentazione, selezionando con il cursore l'apposita voce e regolando la temperatura tra le 3 disponibili. L'impianto elettrico della moto è già predisposto per il montaggio. Possono essere montate anche in presenza dei paramani.

*The kit consists of the pair of heated grips complete with dedicated wiring. The activation is done via the Tools menu, selecting the proper item with the cursor and adjusting the temperature choosing from the three available. The electrical wiring of the bike is already prepared for mounting this kit. The kit can be mounted even in the presence of hand guards.*

cod. 983155



## KIT PARAMANI *HAND GUARD*

Kit composto dalla coppia di paramani in materiale plastico (nylon PA6), terminali manubrio dedicati (è possibile abbinarli alle manopole riscaldate cod. 983155), contrappesi dedicati e bulloneria necessaria per il montaggio.

*The kit consists of a pair of plastic hand guards (nylon PA6), dedicated terminals handlebars (you can combine it with the heated grips cod. 983155), dedicated counterweights and the hardware required for assembly.*

cod. 983157



### KIT INSTALLAZIONE NAVIGATORE *NAVIGATOR CABLE KIT*

Il supporto specifico per il montaggio del navigatore TomTom Rider 3 è realizzato in alluminio fresato dal pieno e viene fornito completo di viti specifiche. L'impianto elettrico della moto è già predisposto per il montaggio con un connettore di alimentazione dedicato.

*Aluminum upper handlebar bracket for mounting the TomTom Rider 3.*

cod. 983151



### KIT ALLARME ELETTRONICO *ELECTRONIC ALARM KIT*

Antifurto elettronico inerziale secondo i più severi standard, in collaborazione con il leader di mercato Metasystem. Grazie alla predisposizione dell'impianto elettrico, è sufficiente connettere la centrale d'allarme all'apposito connettore e fissare la centrale al supporto dedicato.

*This anti-theft system has been developed in collaboration with market leader Metasystem. The system comprises two boxes. The system contains a case and two remote controls.*

cod. 887335



### KIT PARABREZZA MAGGIORATO *WIDE WINDSHIELD KIT*

Parabrezza di dimensioni maggiorate (omologato DOT) è studiato per offrire la massima protezione aerodinamica. E' stato testato su strada in ogni condizione dai collaudatori Moto Guzzi.

*A wider windshield (DOT homologation) has been designed to offer maximum protection. It has been tested on the road and in every condition by Moto Guzzi testers.*

cod. 887289



### KIT DEFLETTORI *DEFLECTORS KIT*

Elementi accessori per aumentare la protezione del pilota in ogni condizione di guida.

*Accessories useful to wide the rider's protection in every condition.*

cod. 887290



TELO COPRIMOTO STELVIO  
*STELVIO BIKE COVER*

Telo coprimoto realizzato in tessuto nero antigraffio con logo Stelvio su entrambi i lati.

*Bike cover in woven black antiscratch material with Stelvio logo on both sides.*

cod. 983174



### KIT MANIGLIE PER VALIGIE ALLUMINIO *HANDLE KIT FOR ALUMINIUM SIDE CASES*

La coppia di maniglie in nylon si fissa tramite velcro ai supporti in alluminio presenti sui coperchi valigia, e permette di asportare e trasportare facilmente e comodamente le valigie.

*Pair of nylon handles, they are fixed with Velcro to the rings on the aluminum covers, and they help to remove and carry comfortably the suitcases.*

cod. 896055



### COPPIA BORSE INTERNE PER VALIGIE ALLUMINIO *INNER BAGS KIT FOR ALUMINIUM SIDE CASES*

Coppia di borse in nylon per valigie in alluminio, dotate di maniglia superiore.

*Couple of bags in nylon for aluminum cases, with top handle.*

cod. 983303



### KIT BAULETTO IN ALLUMINIO *ALUMINIUM TOP CASE*

Bauletto in alluminio della capacità di 38 litri, con piastra specifica di interfaccia tra il portapacchi e il bauletto che determina una posizione dello stesso più confortevole per il passeggero.

*38 lts aluminium top box, with a dedicated bracket between top box and carrier so that the top box is in a correct and comfortable position for the passenger.*

cod. B063103



### BAULETTO GOFFRATO STREET CASE GUZZI *TOP BOX 45 LT*

Bauletto rigido, grazie al volume di 45 litri, può contenere due caschi integrali. Lo schienalino in sky aumenta il comfort del passeggero, la piastra supporto in materiale composito completa il kit e ne facilita il montaggio. L'apertura a scatto lo rende pratico e di facile accesso.

*45 liter top box, large enough to hold two full face helmets. Imitation leather backrest for greater passenger comfort. Complete with mounting rack in composite material for easy fitting. Clicks open for quick and easy access.*

cod. GU05487631





## KIT BORSE SIDE BAGS

Il kit borse è caratterizzato dalla verniciatura in tinta carrozzeria e dal volume totale di 60 litri. La coppia di valige è stata realizzata prestando la massima attenzione alla funzionalità e alla finiture. Il sistema di aggancio alla moto è stato studiato in modo da integrarsi perfettamente nella linea del codino, grazie a specifici supporti borse integrati nel codone, e la chiave unificata le rende pratiche e funzionali.

*Pannier kit developed for the Stelvio. Colour matched to the vehicle and delivering a total capacity of approximately 60 litres. The fixing system is designed to blend in with the lines of the bike's tail, and features special mounting racks that do not spoil the lines of the bike when the panniers are not fitted.*



NERO / BLACK  
cod. 983148Y02



BIANCO / WHITE  
cod. 983148BM



## KIT INSTALLAZIONE NAVIGATORE NAVIGATOR CABLE KIT

Il supporto specifico per il montaggio del navigatore TomTom Rider 3 è realizzato in alluminio fresato dal pieno e viene fornito completo di viti specifiche. L'impianto elettrico della moto è già predisposto per il montaggio con un connettore di alimentazione dedicato.

*Aluminum upper handlebar bracket for mounting the TomTom Rider 3.*

cod. 983151



## KIT MANOPOLE RISCALDATE *HEATED HANDGRIPS KIT*

Il kit è composto dalla coppia di manopole riscaldate completo di cablaggi dedicati. L'attivazione avviene tramite il menù strumentazione, selezionando con il cursore l'apposita voce e regolando la temperatura tra le 3 disponibili. L'impianto elettrico della moto è già predisposto per il montaggio. Possono essere montate anche in presenza dei paramani.

*The kit consists of the pair of heated grips complete with dedicated wiring. The activation is done via the Tools menu, selecting the proper item with the cursor and adjusting the temperature choosing from the three available. The electrical wiring of the bike is already prepared for mounting this kit. The kit can be mounted even in the presence of hand guards.*

cod. 983155



## KIT PARAMANI *HAND GUARD*

Kit composto dalla coppia di paramani in materiale plastico (nylon PA6), terminali manubrio dedicati (è possibile abbinarli alle manopole riscaldate cod. 983155), contrappesi dedicati e bulloneria necessaria per il montaggio.

*The kit consists of a pair of plastic hand guards (nylon PA6), dedicated terminals handlebars (you can combine it with the heated grips cod. 983155), dedicated counterweights and the hardware required for assembly.*

cod. 983157



### KIT ALLARME ELETTRONICO *ELECTRONIC ALARM KIT*

Antifurto elettronico inerziale secondo i più severi standard, in collaborazione con il leader di mercato Metasystem. Grazie alla predisposizione dell'impianto elettrico, è sufficiente connettere la centrale d'allarme all'apposito connettore e fissare la centrale al supporto dedicato.

*This anti-theft system has been developed in collaboration with market leader Metasystem. The system comprises two boxes. The system contains a case and two remote controls.*

cod. 887335



### PROTEZIONE FANALE RACING STELVIO *HEAD LIGHT BUMPER*

Realizzata in acciaio ad alta resistenza e trattata con cataforesi e polveri, permette di proteggere i fanali anteriori dagli urti in caso di guida in off road. Non è infatti omologata per l'uso su strada pubblica.

*Made in high grade steel and protected with a powder coating, it gives an effective protection to the front light in event of offroad riding. It is not homologated for public road use.*

cod. 897774



## KIT PROTEZIONE CARDANO *FINAL DRIVE GUARD*

La protezione cardano è realizzata in acciaio trattato e verniciato, e protegge la trasmissione da urti accidentali.

*Rear shaft drive guard is made from steel for additional strength and powdercoated for durability.  
Gives you added protection where you need it.*

cod. 983173



## TELO COPRIMOTO STELVIO *BIKE COVER*

Telo coprimoto realizzato in tessuto nero antigraffio con logo Stelvio su entrambi i lati.

*Bike cover in woven black antiscratch material with Stelvio logo on both sides.*

cod. 983174

# CUSTOM





## DEFLETTORI PARABREZZA *WINDSHIELD AIR DEFLECTORS*

Da applicare alla zona bassa del parabrezza per aumentare la protezione ed il comfort di guida offerti al pilota.

*Air deflectors to be applied on the lower area of the windshield to increase driver's protection and comfort.*

cod. B064235



## KIT SPECCHI RETROVISORI IN ALLUMINIO NERI *BLACK ALUMINUM MIRRORS KIT*

Speciali specchietti retrovisori omologati realizzati in alluminio ricavato dal pieno con finitura nera.

*Special homologated mirrors, made in machined steel with black finish.*

cod. 2S000031



## KIT SPECCHIETTI RETROVISORI IN ALLUMINIO

### ALUMINUM MIRRORS KIT

Speciali specchietti retrovisori omologati, realizzati in alluminio ricavati dal pieno con finitura antigraffio lucida.

*Special homologated mirrors, made in machined steel with glossy anti-scratch finish.*

cod. B064245



## BORSA MANUBRIO HANDLEBAR BAG

Elegante e funzionale borsa-manubrio realizzata in cordura e pelle naturale che incornicia il marchio Moto Guzzi, per contenere piccoli oggetti.

*Stylish and functional handlebar-bag made of cordura and natural leather that frames the Moto Guzzi logo, to hold small items.*

cod. 2S000034



## COPRI SERBATOIO TANK COVER

Realizzato in Cordura con inserti in pelle, permette di montare la borsa serbatoio dedicata.

*Made of Cordura with leather inserts, it is necessary to fix the dedicated tank bag.*

cod. 25000038



## BORSA SERBATOIO TANK BAG

Borsa in Cordura con inserti in pelle, estensibile, dotata di pratiche tasche e di maniglia per il trasporto, si fissa al copriserbatoio tramite sganci rapidi e chiusura micrometrica. E' dotata di cuffia anti-pioggia.

*Tank bag made of Cordura with leather inserts, with useful pockets and handle. It fixes on the tank cover through a micrometric buckle. Waterrepellent cover included.*

cod. 25000039





**MANUBRIO TOURING CROMATO NERO**  
*BLACK CHROMED TOURING HANDLEBAR*

Manubrio Touring cromato nero, consente una personalizzazione esclusiva della propria moto.

*Black chrome touring handlebar, it lets an exclusive personalisation of the bike.*

cod. B064246



**KIT MANOPOLE RISCALDATE**  
*HEATED HANDGRIPS*

Manopole riscaldate per un utilizzo nelle stagioni più fredde, facilmente installabili grazie alla predisposizione presente sul veicolo.

*Heated handgrips for the use during the colder season, they can be easily installed thanks to the pre-installation wiring available on the bike.*

cod. B064270



## LEVA FRENO *BRAKE LEVER*

Speciale leva del freno regolabile realizzata in alluminio, ricavata dal pieno con design personalizzato e con finitura antigraffio lucida.

*Custom designed brake adjustable lever, made in machined steel with glossy anti-scratch finish.*

cod. B064255



## LEVA FRIZIONE *CLUTCH LEVER*

Speciale leva della frizione regolabile realizzata in alluminio, ricavata dal pieno con design personalizzato e con finitura antigraffio lucida.

*Custom designed clutch adjustable lever, made in machined steel with glossy anti-scratch finish.*

cod. B064256



### KIT MANOPOLE IN BICOMPONENTE *ALUMINUM HANDGRIPS KIT*

Speciali manopole realizzate in alluminio ricavate dal pieno con inserti anti scivolo in gomma e finitura lucida.

*Special handgrips made in machined steel with a special rubber anti-slide inserts and a polished finishing the kit.*

cod. B064257



### KIT SUPPORTO NAVIGATORE *NAVIGATOR BRACKET*

Supporto realizzato in acciaio inox lucido con predisposizione per il montaggio del navigatore satellitare.

*This bracket is made of polished stainless steel and provides for the mounting of the satellite navigator..*

cod. B064243



### KIT COVER SERBATOIO CROMATE *CHROMED TANK COVERS*

Le cover laterali del serbatoio sono realizzate in acciaio cromato e personalizzano lo stile della moto.

*The side tank covers, made of steel with chromed finish, customize the style of the bike.*

cod. B064244



### KIT PARACALORE CILINDRI *CYLINDERS THERMAL PROTECTION KIT*

Realizzati in acciaio inox lucidato a specchio, con inserti in abs che migliorano il design ed attenuano il contatto con il ginocchio. Proteggono dal calore generato dal cilindro.

*They are made of polished stainless steel with inserts in abs that embellish the design of the heat shields and at the same time lessens the contact with the knee of the driver. Moreover they protect the driver's legs by the heat generated by the cylinder.*

cod. 2S000032



### KIT PROTEZIONE LATERALE CILINDRI *CYLINDER HEADS PROTECTION KIT*

Speciali protezioni laterali dei cilindri realizzate in alluminio ricavato dal pieno e finite con la lucidatura a specchio. Complete di supporti in acciaio inox lucidati a specchio.

*Special cylinders side shields made from billet aluminum finished with a mirror polishing. Mirror polished stainless steel brackets are included in the kit.*

cod. B064247



### KIT PARAURTI ANTERIORE *FRONT BUMPER KIT*

Disegnato in tubo cromato dal Centro Stile Moto Guzzi segue le linee della moto. Offre una protezione specifica al motore ed alle gambe del pilota.

*Designed by Centro Stile Moto Guzzi, it is made in chromed tube follows the lines of the bike. Provides specific protection to the engine and the pilot's legs.*

cod. B063588



### KIT FENDINEBBIA *SUPPLEMENTAL LIGHTS*

Offrono una migliore visibilità durante la guida notturna e si integrano perfettamente con il look del veicolo grazie alle sue finiture cromate.

I due fari vengono installati sotto gli indicatori di direzione tramite staffe appositamente studiate per non compromettere la guidabilità.

*They provides better visibility when driving at night and with its chrome finish they integrate perfectly with the look of the vehicle. The two lights are installed under the blinkers by brackets (included in kit) specifically designed to avoid to compromise the driving.*

cod. B064251



### KIT PEDANE PILOTA *PILOT FOOTRESTS KIT*

Pedane pilota reclinabili realizzate in alluminio ricavato dal pieno lucidate a specchio, mantengono la stessa ergonomia di guida di quelle di serie ma offrono un design alleggerito e personalizzato in linea con lo stile della moto.

*Reclining rider footpegs made of billet aluminum mirror polished, they maintain the same driving ergonomics standard ones but offer a lightweight and customized design, in line with the style of the bike.*

cod. B064249



### KIT PEDANE PASSEGGERO RIPIEGABILI *PASSENGER FOOTRESTS KIT*

Realizzate in alluminio ricavato dal pieno lucidate a specchio. Mantengono lo stesso design delle pedane pilota. Regolabili orizzontalmente in 4 posizioni attraverso un meccanismo a molla che facilita il loro posizionamento ottimale.

*Reclining passenger pegs made from billet aluminum polished, they maintain the same design of rider footpegs. They can be adjusted horizontally in four positions through a sophisticated spring mechanism that facilitates their optimal positioning.*

cod. B064248



### KIT COPRI STELI FORCELLA *FORK SLEEVE COVERS KIT*

I copri steli forcella con finitura cromata si abbinano agli altri elementi in alluminio, già presenti sul veicolo.

*The fork sleeve covers, with chromed finishing, match the other aluminum elements already on the bike.*

cod. B064252



### KIT COPRI INIETTORI *INJECTOR COVERS KIT*

Coppia di copri iniettori realizzati in alluminio con finitura spazzolata per dare alla moto un look più ricco, più curato e coerente con le parti in alluminio già presenti.

*The injection covers are made of aluminum with a brushed finish to give a more rich and more refined look, and also more coherent with all the aluminum parts already on the vehicle.*

cod. B064253



### KIT COPERCHIO POMPA FRENO-FRIZIONE *COVER PUMP BRAKE*

Speciali coperchi delle pompe freno e frizione realizzati in alluminio ricavati dal pieno con finitura antigraffio lucida.

*Special covers for brake and clutch pumps, made in machined steel with glossy anti-scratch finish.*

cod. B064259





**COVER SERBATOIO OLIO  
FRENO POSTERIORE**  
*REAR BRAKE OIL TANK COVER*

Realizzato in alluminio ricavato dal pieno, con finitura lucida, ricopre completamente il corpo del serbatoio olio freno lasciando inalterate le funzionalità.

*Made of billet aluminum with glossy finish, it covers the brake fluid reservoir.*

cod. B064288



**ROSETTE FORCELLONE**  
*SWINGARM WASHERS*

Rosette speciali realizzate in alluminio ricavate dal pieno per personalizzare la propria moto.

*Special swing arm washers made in machined steel that customize the style of the bike.*

cod. B064272



### KIT PORTATARGA *PLATE SUPPORT KIT*

Elegante portatarga omologato realizzato in acciaio inox con finiture lucide.

*Elegant homologated plate holder made of stainless steel with polished finish.*

cod. B064254



### SELLA COMFORT INSERTI IN GEL *COMFORT GEL SADDLE*

Sella che offre un particolare comfort a pilota e passeggero grazie agli inserti in gel ricavati nelle zone di seduta.

*This saddle offers a special comfort to rider and passenger thanks to the gel inserts on the sitting zone.*

cod. B064236



### SELLA RIBASSATA COMFORT INSERTI IN GEL

#### COMFORT GEL LOWER SADDLE

Sella che unisce il comfort del gel alla comodità del profilo rivisto e ribassato per un migliore e più sicuro appoggio a terra.

*Saddle that combines the comfort of gel inserts and the convenience of a low profile, to allow a better and safer ground support.*

cod. B064238



### SELLA IN PELLE

#### LEATHER SADDLE

Sella rivestita in vera pelle. Il tipo di pelle sposa lo stesso stile e qualità offerto dalle valigie laterali rivestite in vera pelle.

*Natural leather saddle. The leather matches the same style and quality offered by the leather side suitcases.*

cod. B064237



### SELLA COMFORT GEL CUSTOM *CUSTOM COMFORT GEL SADDLE*

Sella che offre un particolare comfort a pilota e passeggero grazie agli inserti in gel ricavati nelle zone di seduta. In colore nero.

*This saddle offers a special comfort to rider and passenger thanks to the gel inserts on the sitting zone.*

cod. 2S000063



### KIT PORTAPACCHI *LUGGAGE RACK*

Disegnato in tubo cromato dal Centro Stile Moto Guzzi, questo portapacchi amplia la capacità di carico della moto consentendo il montaggio dei bauli accessorio dedicati grazie alle apposite predisposizioni di fissaggio.

*Designed in chromed tube by Centro Stile Moto Guzzi, it expands the carrying capacity of the bike allowing the mounting of the top cases dedicated due to special fixing arrangements.*

cod. B063992



## KIT PARAURTI BORSE LATERALI SIDE CASES BUMPER KIT

Disegnato in tubo cromato dal Centro Stile Moto Guzzi segue le linee della moto. Offre una protezione specifica al motore ed alle gambe del pilota.

*Designed by Centro Stile Moto Guzzi, made in chromed tube that follow the lines of the bike. It provides specific protection to the side cases mounted on the bike.*

cod. B063624



## BAULE 50 LITRI 50 LT TOP BOX

Baule a sgancio rapido, può ospitare due caschi integrali. Guscio superiore verniciato in tinta veicolo, con schienalino rifinito nei materiali e colore della sella. Dotato di tasca portadocumenti ed elastico ferma-oggetti.

*Top Case with quick release, able to accommodate two full-face helmets. Upper shell painted to match vehicle color with passenger comfort backrest finished with the same material and color of the saddle. Internally it features document pocket and elastic bands to keep objects stable.*

● NERO / BLACK  
cod. CM228501

● BIANCO / WHITE  
cod. CM228502



## BAULE 60 LITRI 60 LT TOP BOX

Baule 60 Lt. in vetroresina in tinta veicolo. Serrature cromate e maniglia incorporata. Ampio cuscino per il passeggero, rivestito nei materiale e colore della sella. Interno in vellutino, dotato di specchio, rete salvaoggetti.

*Fiberglass 60 Lt top case painted to match vehicle color, with chromed handle and locks. Provided with a large and comfortable passenger backrests with the same material and color of the saddle. The interior is trimmed in velvet, it offers a mirror and a object-safe net.*

● NERO / BLACK  
cod. CM228601

● BIANCO / WHITE  
cod. CM228602



## VALIGIE LATERALI SIDE BAGS

Valigie laterali, per versione Custom. Ogni valigia ha un volume di 35 litri. E' necessario il kit supporti B064286.

*They can be installed to considerably increase the load capacity. Each case has a volume of 35 litres. It is necessary the brackets kit B064286*

● NERO / BLACK  
cod. CM228701

● GRIGIO / GREY  
cod. CM228703



### KIT SUPPORTO VALIGIE *SIDE CASES SUPPORT*

Kit necessario per montare le valigie rigide laterali.

*Necessary kit to mount the side cases.*

cod. B064286



### BORSE RIVESTITE IN PELLE *LEATHER SIDE CASES*

Disegnate dal Centro Stile Moto Guzzi, rivestite in vera pelle naturale da artigiani specializzati. Realizzate a mano, sposano la linea originale della moto offrendo una personalizzazione ricercata. Per il montaggio é necessario il kit supporti B064286.

*Side cases designed by Centro Stile Moto Guzzi, covered with genuine natural leather from skilled craftsmen. The product is hand made and it is in line with the bike shape offering a sophisticated customization. Installation kit B064286 needed.*

cod. B064239



## BORSE INTERNE VALIGIE LATERALI *INTERNAL BAGS*

Costruite nella stessa forma delle valigie che le contengono, possono essere staccate e trasportate facilmente. Set realizzato con materiali altamente performanti che ne garantiscono impermeabilità e resistenza.

*Designed to have the same shape of the bags containing them, they can be easily removed and be transported through handles and straps. The set of bags have been made of high performance materials, using innovative techniques that ensure resistance.*

cod. B064250



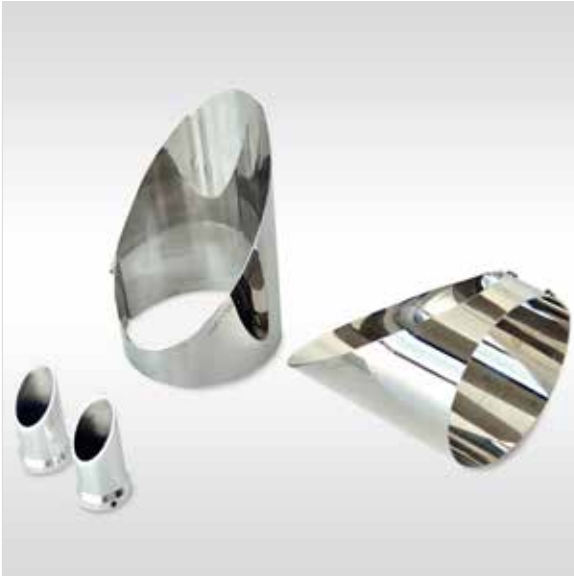
## KIT SCARICHI OMOLOGATI *HOMOLOGATED MUFFLERS KIT*

Scarichi slip on omologati con uno suono distintivo e uno stile simile agli scarichi di serie ma con una finitura dedicata e fondello specifico. Non omologati per USA.

*Slip on homologated exhaust with a distinctive sound. The shape is similar to the standard exhaust with a special dedicated finishing and a specific end cup.*

cod. 2S000030





## FONDELLI SCARICO *EXHAUST END CUPS*

Fondelli in alluminio con finitura a specchio per applicazione su scarico di serie.

*Special aluminum mirror finished end caps to be applied to the standard exhaust.*

cod. B064289



## KIT ALLARME ELETTRONICO *ELECTRONIC ALARM KIT*

Sistema di allarme compatto radiocomandato e autoalimentato di ultima generazione. Tra le sue specifiche offre: blocco motore, sensore di spostamento integrato, elevato livello di protezione.

*Last generation compact radio-controlled and powered system. Among its specific features: engine block, integrated navigation sensor, high level of protection.*

cod. 887335



## TELO COPRIMOTO CUSTOM *CUSTOM BIKE COVER*

Telo su misura da interno per la protezione dalla polvere da utilizzare durante le soste in garage della moto. E' realizzato in un tessuto elasticizzato con grafica dedicata alla moto.

*Customized cover made for internal use, it assures protection from dust and can be used during the parking in the garage. It is made of stretch fabric with two-tone graphics in line with the style of the bike.*

cod. 2S000062



**DEFLETTORI PARABREZZA**  
*WINDSHIELD AIR DEFLECTORS*

Da applicare alla zona bassa del parabrezza per aumentare la protezione ed il comfort di guida offerti al pilota.

*Air deflectors to be applied on the lower area of the windshield to increase driver's protection and comfort.*

cod. B064235



**KIT SPECCHI RETROVISORI  
IN ALLUMINIO NERI**  
*BLACK ALUMINUM MIRRORS KIT*

Speciali specchietti retrovisori omologati realizzati in alluminio ricavato dal pieno con finitura nera.

*Special homologated mirrors, made in machined steel with black finish.*

cod. 2S000031



## KIT SPECCHIETTI RETROVISORI IN ALLUMINIO

### ALUMINUM MIRRORS KIT

Speciali specchietti retrovisori omologati, realizzati in alluminio ricavati dal pieno con finitura antigraffio lucida.

*Special homologated mirrors, made in machined steel with glossy anti-scratch finish.*

cod. B064245



## BORSA MANUBRIO HANDLEBAR BAG

Elegante e funzionale borsa-manubrio realizzata in cordura e pelle naturale che incornicia il marchio Moto Guzzi, per contenere piccoli oggetti.

*Stylish and functional handlebar-bag made of cordura and natural leather that frames the Moto Guzzi logo, to hold small items.*

cod. 2S000034



## COPRI SERBATOIO TANK COVER

Realizzato in Cordura con inserti in pelle, permette di montare la borsa serbatoio dedicata.

*Made of Cordura with leather inserts, it is necessary to fix the dedicated tank bag.*

cod. 2S000038



## BORSA SERBATOIO TANK BAG

Borsa in Cordura con inserti in pelle, estensibile, dotata di pratiche tasche e di maniglia per il trasporto, si fissa al copriserbatoio tramite sganci rapidi e chiusura micrometrica. E' dotata di cuffia anti-pioggia.

*Tank bag made of Cordura with leather inserts, with useful pockets and handle. It fixes on the tank cover through a micrometric buckle. Waterrepellent cover included.*

cod. 2S000039



**MANUBRIO TOURING CROMATO NERO**  
*BLACK CHROMED TOURING HANDLEBAR*

Manubrio Touring cromato nero, consente una personalizzazione esclusiva della propria moto.

*Black chrome touring handlebar, it lets an exclusive personalisation of the bike.*

cod. B064246



**KIT MANOPOLE RISCALDATE**  
*HEATED HANDGRIPS*

Manopole riscaldate per un utilizzo nelle stagioni più fredde, facilmente installabili grazie alla predisposizione presente sul veicolo.

*Heated handgrips for the use during the colder season, they can be easily installed thanks to the pre-installation wiring available on the bike.*

cod. B064270



### KIT MANOPOLE IN BICOMPONENTE *ALUMINUM HANDGRIPS KIT*

Speciali manopole realizzate in alluminio ricavate dal pieno con inserti anti scivolo in gomma e finitura lucida.

*Special handgrips made in machined steel with a special rubber anti-slide inserts and a polished finishing the kit.*

cod. B064257



### KIT SUPPORTO NAVIGATORE *NAVIGATOR BRACKET*

Supporto realizzato in acciaio inox lucido con predisposizione per il montaggio del navigatore satellitare.

*This bracket is made of polished stainless steel and provides for the mounting of the satellite navigator..*

cod. B064243



## LEVA FRENO *BRAKE LEVER*

Speciale leva del freno regolabile realizzata in alluminio, ricavata dal pieno con design personalizzato e con finitura antigraffio lucida.

*Custom designed brake adjustable lever, made in machined steel with glossy anti-scratch finish.*

cod. B064255



## LEVA FRIZIONE *CLUTCH LEVER*

Speciale leva della frizione regolabile realizzata in alluminio, ricavata dal pieno con design personalizzato e con finitura antigraffio lucida.

*Custom designed clutch adjustable lever, made in machined steel with glossy anti-scratch finish.*

cod. B064256





### KIT COVER SERBATOIO CROMATE *CHROMED TANK COVERS*

Le cover laterali del serbatoio sono realizzate in acciaio cromato e personalizzano lo stile della moto.

*The side tank covers, made of steel with chromed finish, customize the style of the bike.*

cod. B064244



### KIT PARACALORE CILINDRI *CYLINDERS THERMAL PROTECTION KIT*

Realizzati in acciaio inox lucidato a specchio, con inserti in abs che migliorano il design ed attenuano il contatto con il ginocchio. Proteggono dal calore generato dal cilindro.

*They are made of polished stainless steel with inserts in abs that embellish the design of the heat shields and at the same time lessens the contact with the knee of the driver. Moreover they protect the driver's legs by the heat generated by the cylinder.*

cod. 2S000032



### KIT PROTEZIONE LATERALE CILINDRI *CYLINDER HEADS PROTECTION KIT*

Speciali protezioni laterali dei cilindri realizzate in alluminio ricavato dal pieno e finite con la lucidatura a specchio. Complete di supporti in acciaio inox lucidati a specchio.

*Special cylinders side shields made from billet aluminum finished with a mirror polishing. Mirror polished stainless steel brackets are included in the kit.*

cod. B064247



### KIT PEDANE PILOTA *PILOT FOOTRESTS KIT*

Pedane pilota reclinabili realizzate in alluminio ricavato dal pieno lucidate a specchio, mantengono la stessa ergonomia di guida di quelle di serie ma offrono un design alleggerito e personalizzato in linea con lo stile della moto.

*Reclining rider footpegs made of billet aluminum mirror polished, they maintain the same driving ergonomics standard ones but offer a lightweight and customized design, in line with the style of the bike.*

cod. B064249



### KIT PEDANE PASSEGGERO RIPIEGABILI *PASSENGER FOOTRESTS KIT*

Realizzate in alluminio ricavato dal pieno lucidate a specchio. Mantengono lo stesso design delle pedane pilota. Regolabili orizzontalmente in 4 posizioni attraverso un meccanismo a molla che facilita il loro posizionamento ottimale.

*Reclining passenger pegs made from billet aluminum polished, they maintain the same design of rider footpegs. They can be adjusted horizontally in four positions through a sophisticated spring mechanism that facilitates their optimal positioning.*

cod. B064248



### KIT COPRI STELI FORCELLA *FORK SLEEVE COVERS KIT*

I copri steli forcella con finitura cromata si abbinano agli altri elementi in alluminio, già presenti sul veicolo.

*The fork sleeve covers, with chromed finishing, match the other aluminum elements already on the bike.*

cod. B064252



### KIT COPRI INIETTORI *INJECTOR COVERS KIT*

Coppia di copri iniettori realizzati in alluminio con finitura spazzolata per dare alla moto un look più ricco, più curato e coerente con le parti in alluminio già presenti.

*The injection covers are made of aluminum with a brushed finish to give a more rich and more refined look, and also more coherent with all the aluminum parts already on the vehicle.*

cod. B064253



### KIT COPERCHIO POMPA FRENO-FRIZIONE *COVER PUMP BRAKE*

Speciali coperchi delle pompe freno e frizione realizzati in alluminio ricavati dal pieno con finitura antigraffio lucida.

*Special covers for brake and clutch pumps, made in machined steel with glossy anti-scratch finish.*

cod. B064259



**COVER SERBATOIO OLIO  
FRENO POSTERIORE**  
*REAR BRAKE OIL TANK COVER*

Realizzato in alluminio ricavato dal pieno, con finitura lucida, ricopre completamente il corpo del serbatoio olio freno lasciando inalterate le funzionalità.

*Made of billet aluminum with glossy finish, it covers the brake fluid reservoir.*

cod. B064288



**ROSETTE FORCELLONE**  
*SWINGARM WASHERS*

Rosette speciali realizzate in alluminio ricavate dal pieno per personalizzare la propria moto.

*Special swing arm washers made in machined steel that customize the style of the bike.*

cod. B064272



### KIT PORTATARGA *PLATE SUPPORT KIT*

Elegante portatarga omologato realizzato in acciaio inox con finiture lucide.

*Elegant homologated plate holder made of stainless steel with polished finish.*

cod. B064254



### SELLA COMFORT INSERTI IN GEL *COMFORT GEL SADDLE*

Sella che offre un particolare comfort a pilota e passeggero grazie agli inserti in gel ricavati nelle zone di seduta.

*This saddle offers a special comfort to rider and passenger thanks to the gel inserts on the sitting zone.*

cod. B064236



### SELLA RIBASSATA COMFORT INSERTI IN GEL

#### COMFORT GEL LOWER SADDLE

Sella che unisce il comfort del gel alla comodità del profilo rivisto e ribassato per un migliore e più sicuro appoggio a terra.

*Saddle that combines the comfort of gel inserts and the convenience of a low profile, to allow a better and safer ground support.*

cod. B064238



### SELLA IN PELLE

#### LEATHER SADDLE

Sella rivestita in vera pelle. Il tipo di pelle sposa lo stesso stile e qualità offerto dalle valigie laterali rivestite in vera pelle.

*Natural leather saddle. The leather matches the same style and quality offered by the leather side suitcases.*

cod. B064237



## KIT PORTAPACCHI LUGGAGE RACK

Disegnato in tubo cromato dal Centro Stile Moto Guzzi, questo portapacchi amplia la capacità di carico della moto consentendo il montaggio dei bauli accessorio dedicati grazie alle apposite predisposizioni di fissaggio.

*Designed in chromed tube by Centro Stile Moto Guzzi, it expands the carrying capacity of the bike allowing the mounting of the top cases dedicated due to special fixing arrangements.*

cod. B063992



## BAULE 50 LITRI 50 LT TOP BOX

Baule a sgancio rapido, può ospitare due caschi integrali. Guscio superiore verniciato in tinta veicolo, con schienalino rifinito nei materiale e colore della sella. Dotato di tasca portadocumenti ed elastico ferma-oggetti.

*Top Case with quick release, able to accommodate two full-face helmets. Upper shell painted to match vehicle color with passenger comfort backrest finished with the same material and color of the saddle. Internally it features document pocket and elastic bands to keep objects stable.*

● NERO / BLACK  
cod. CM228501

● BIANCO / WHITE  
cod. CM228502





## BAULE 60 LITRI 60 LT TOP BOX

Baule 60 Lt. in vetroresina in tinta veicolo. Serrature cromate e maniglia incorporata. Ampio cuscino per il passeggero, rivestito nei materiale e colore della sella. Interno in vellutino, dotato di specchio, rete salvaggetti.

*Fiberglass 60 Lt top case painted to match vehicle color, with chromed handle and locks. Provided with a large and comfortable passenger backrests with the same material and color of the saddle. The interior is trimmed in velvet, it offers a mirror and a object-safe net.*

● NERO / BLACK  
cod. CM228601

● BIANCO / WHITE  
cod. CM228602



## BORSE RIVESTITE IN PELLE LEATHER SIDE CASES

Disegnate dal Centro Stile Moto Guzzi, rivestite in vera pelle naturale da artigiani specializzati. Realizzate a mano, sposano la linea originale della moto offrendo una personalizzazione ricercata, utilizzando pellami italiani di pregio.

*Side cases designed by Centro Stile Moto Guzzi, covered with genuine natural leather from skilled craftsmen. The product is hand made and it is in line with the bike shape offering a sophisticated customization.*

cod. B064239



## BORSE INTERNE VALIGIE LATERALI *INTERNAL BAGS*

Costruite nella stessa forma delle valigie che le contengono, possono essere staccate e trasportate facilmente. Set realizzato con materiali altamente performanti che ne garantiscono impermeabilità e resistenza.

*Designed to have the same shape of the bags containing them, they can be easily removed and be transported through handles and straps. The set of bags have been made of high performance materials, using innovative techniques that ensure resistance.*

cod. B064250

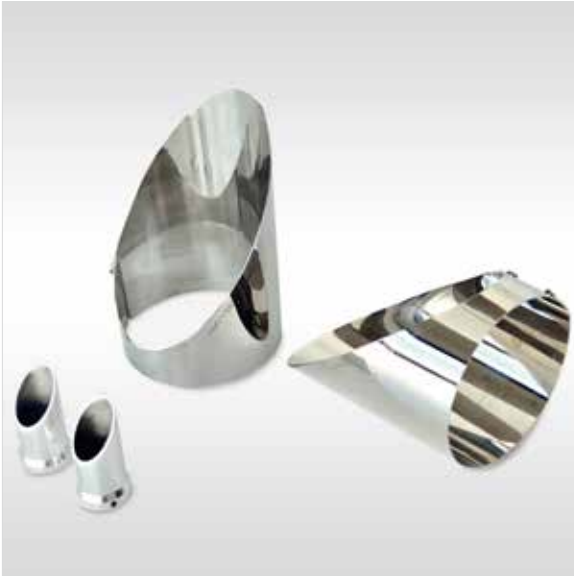


## KIT SCARICHI OMOLOGATI *HOMOLOGATED MUFFLERS KIT*

Scarichi slip on omologati con uno suono distintivo e uno stile simile agli scarichi di serie ma con una finitura dedicata e fondello specifico. Non omologati per USA.

*Slip on homologated exhaust with a distinctive sound. The shape is similar to the standard exhaust with a special dedicated finishing and a specific end cup.*

cod. 2S000030



## FONDELLI SCARICO *EXHAUST END CUPS*

Fondelli cromati per applicazione su scarico di serie.

*Special aluminum mirror finished end caps to be applied to the standard exhaust.*

cod. B064289



## KIT ALLARME ELETTRONICO *ELECTRONIC ALARM KIT*

Sistema di allarme compatto radiocomandato e autoalimentato di ultima generazione. Tra le sue specifiche offre: blocco motore, sensore di spostamento integrato, elevato livello di protezione.

*Last generation compact radio-controlled and powered system. Among its specific features: engine block, integrated navigation sensor, high level of protection.*

cod. 887335



### TELO COPRIMOTO TOURING *TOURING BIKE COVER*

Telo su misura da interno per la protezione dalla polvere da utilizzare durante le soste in garage della moto. E' realizzato in un tessuto elasticizzato bicolore con grafica dedicata alla moto.

*Customized cover made for internal use, it assures protection from dust and can be used during the parking in the garage. It is made of stretch fabric with two-tone graphics in line with the style of the bike.*

cod. B064241



### TELO COPRIMOTO TOURING CON BAULE *TOURING WITH TOPBOX BIKE COVER*

Telo su misura da interno per la protezione dalla polvere da utilizzare durante le soste in garage della moto. E' realizzato in un tessuto elasticizzato bicolore con grafica dedicata alla moto.

*Customized cover made for internal use, it assures protection from dust and can be used during the parking in the garage. It is made of stretch fabric with two-tone graphics in line with the style of the bike.*

cod. B064242



## KIT PARABREZZA WINDSCREEN KIT

Kit parabrezza di dimensioni medie (omologato TUV) studiato per la gamma Nevada 750 è caratterizzato da una serigrafia anti-riflesso nella parte inferiore della lastra. Il kit comprende supporti dedicati, verniciati con polveri, per una migliore resistenza agli agenti atmosferici.

*Medium windshield kit (TUV approved) is characterized by an anti-glare screen printing at the bottom of the screen. The kit includes dedicated support, powder-coated for improved resistance to weathering.*

cod. 887775



## BORSA SERBATOIO TANKBAG

Borsa serbatoio in PVC semirigida (vol. max 16 litri).

La borsa, curata in ogni particolare, dalla cerniera antiacqua agli inserti catarifrangenti, è facilmente removibile dall'apposito supporto e prevede una cuffia antipioggia, maniglia anatomica e cinghia removibile per un facile trasporto, tre tasche esterne ed una tasca portacartina.

*Semi-rigid PVC tank bag (volume up to 16 liters). The bag prepared in every detail as the waterproof zipper and the reflective inserts, it is easily removable from its support and includes a rain cover, anatomic handle and removable belt for easy carrying, three external pockets and map holder windowed pocket.*

cod. GU973217100003



### KIT BORSE LATERALI *SIDE CASE KITS*

Borse rigide in polipropilene ed ABS resistenti agli urti impermeabili e dotate di chiusura con chiave. Sono caratterizzate da un inserto in plastica, da ordinare separatamente (GU03484370). Il kit comprende i relativi supporti in acciaio cromato.

*Hard bags in polypropylene and ABS, impact resistant, waterproof and equipped with lock and key. They feature a plastic insert to be ordered separately (GU03484370). The kit includes the chromed steel supports.*

cod.895511

### KIT INSERTI VALIGIE GREZZO *UNPAINTED BAG INSERTS KIT*

cod.GU03484370



### KIT PORTAPACCHI NEVADA *REAR CARRIER KIT*

Portapacchi in acciaio cromato comprensivo di schienalino per passeggero.

*Chrome steel rack includes backrest for passenger.*

cod. GU973217200003



### KIT PARAURTI *SAFETY BAR KIT*

Kit paraurti anteriore realizzato in acciaio cromato.

*Front bumper kit made of chrome steel.*

cod. GU973217200008



### KIT CAVALLETTO CENTRALE *CENTRAL STAND KIT*

Il cavalletto centrale è realizzato in acciaio trattato a cataforesi e polveri per resistere alle diverse condizioni climatiche ed è stato studiato ed ingegnerizzato rispondendo ai più severi standard di sicurezza e resistenza.

*The central stand is made of steel dust and electrophoresis treated to resist to different climatic conditions. It has been designed and engineered in response to the strictest standards of security and strength.*

cod. 895510



TELO COPRIMOTO NEVADA  
*BIKE COVER*

Telo coprimoto rosso, con logo Moto Guzzi sui due lati, realizzato in tessuto antigraffio.

*Red bike cover, with Moto Guzzi logo on both sides, made by special scratch-resistant tissue.*

cod. GU973217200007





### KIT PARABREZZA WINDSCREEN KIT

Kit parabrezza di dimensioni medie (omologato TUV) studiato per la gamma Nevada 750 è caratterizzato da una serigrafia anti-riflesso nella parte inferiore della lastra. Il kit comprende supporti dedicati, verniciati con polveri, per una migliore resistenza agli agenti atmosferici.

*Medium windshield kit (TUV approved) is characterized by an anti-glare screen printing at the bottom of the screen. The kit includes dedicated support, powder-coated for improved resistance to weathering.*

cod. 887775



### KIT PARABREZZA TOURING TOURING WINDSHIELD KIT

Il parabrezza è stato studiato appositamente per offrire la massima protezione aerodinamica senza tralasciare l'attenzione al design. E' omologato secondo i più severi standards (DOT e TUV) e testato su strada in ogni condizione dai collaudatori Moto Guzzi.

*The windshield has been designed to offer maximum protection from the elements without losing the focus on design. E' approved to the highest standards (DOT and TUV) tested on the road and in every condition from testers Moto Guzzi.*

cod. 887772



### KIT PORTAPACCHI REAR CARRIER KIT

Realizzato in acciaio ad alta resistenza saldato a TiG e stupendamente cromato, si fissa al posto delle maniglie passeggero, che sostituisce grazie all'ampio maniglione integrato, e può ospitare la borsa beuletto dedicata (cod. 983308).

*This chrome plated steel rear carrier fits in place of the original handles giving the passenger a solid grab handle.*

cod. 983163



### BORSA SERBATOIO TANKBAG

Borsa serbatoio in PVC semirigida (vol. max 16 litri).

La borsa, curata in ogni particolare, dalla cerniera antiacqua agli inserti catarifrangenti, è facilmente removibile dall'apposito supporto e prevede una cuffia antipioggia, maniglia anatomica e cinghia removibile per un facile trasporto, tre tasche esterne ed una tasca portacartina.

*Semi-rigid PVC tank bag (volume up to 16 liters). The bag prepared in every detail as the waterproof zipper and the reflective inserts, it is easily removable from its support and includes a rain cover, anatomic handle and removable belt for easy carrying, three external pockets and map holder windowed pocket.*

cod. GU973217100003



## BORSA BAULETTO TAIL BAG

Borsa bauletto in vera pelle idrorepellente, si fissa al portapacchi dedicato (cod. 983163) tramite comode cinghie e può essere facilmente asportata grazie alla maniglia posteriore.

*Bag made of genuine leather waterproof, fixed to the luggage rack with dedicated comfortable straps. It can be easily removed through the rear handle.*

cod. 983308



## KIT VALIGIE SEMIRIGIDE SEMIRIGID CASES

Realizzate in skay tecnico, si agganciano e si smontano con estrema facilità ai supporti laterali compresi nel kit. Eleganti e spaziose con una capacità di 42 lt la coppia, sono dotate di profilo riflettente per aumentare la visibilità notturna.

*Made of vinyl technician, engage and come apart easily to the side supports included in the kit. Elegant and spacious with a capacity of 42 liters the pair, are equipped with reflective profile for increased visibility at night.*

cod. B063096



## KIT CAVALLETTO CENTRALE *CENTRAL STAND KIT*

Il cavalletto centrale è realizzato in acciaio trattato a cataforesi e polveri per resistere alle diverse condizioni climatiche ed è stato studiato ed ingegnerizzato rispondendo ai più severi standard di sicurezza e resistenza.

*The central stand is made of steel, dust and electrophoresis treated to resist to different climatic conditions. It has been designed and engineered in response to the strictest standards of security and strength.*

cod. 895510



## SELLA COMFORT *COMFORT SEAT*

La sella presenta una linea particolarmente efficace per garantire un maggior comfort del passeggero nei lunghi percorsi.

*The seat has a particularly effective shape to grant the best passenger's comfort during the long rides.*

cod. 886953



**TELO COPRIMOTO**  
*BIKE COVER*

Telo coprimoto rosso, con logo Moto Guzzi sui due lati, realizzato in tessuto antigraffio.

*Red bike cover, with Moto Guzzi logo on both sides, made by special scratch-resistant tissue.*

cod. GU973217200007



### KIT PARABREZZA *WINDSHIELD KIT*

Parabrezza in policarbonato, omologato secondo il severo standard TUV, con supporti in acciaio tagliato al laser e verniciati. Realizzato per offrire comfort di guida e un look accattivante.

*Polycarbonate windscreen, approved according to strict TUV standards, with steel supports laser-cut and painted. Designed to provide driving comfort and stylish look.*

cod. 887774



### KIT ALLARME ELETTRONICO E587-G *ELECTRONIC ALARM KIT E587-G*

Antifurto elettronico inerziale secondo i più severi standard, in collaborazione con il leader di mercato Metasystem. Grazie alla predisposizione dell'impianto elettrico, è sufficiente connettere la centrale d'allarme all'apposito connettore e fissare la centrale al supporto dedicato.

*This anti-theft system has been developed in collaboration with market leader Metasystem. The system comprises two boxes. The system contains a case and two remote controls.*

cod. GU973221100024

KIT INSTALLAZIONE ANTIFURTO / ALARM CABLE KIT  
cod. 983058



## COPRISERBATOIO PELLE LEATHER TANK COVER

Fascia copriserbatoio in vera pelle impermeabilizzata, caratterizzata dalla pratica borsetta applicata, utile per riporvi piccoli oggetti come guanti o occhiali. Si integra perfettamente nella linea del serbatoio, copiandone la forma, e grazie alla protezione in pvc protegge il serbatoio stesso.

*Waterproof leather tank cover band, characterized by a practical small case, useful for storing small items such as gloves or goggles. It fits perfectly in the line of the tank, copying the shape, and thanks to the PVC layer, it protects the tank itself.*

cod. 983072



## BORSA SERBATOIO BELLAGIO TANK BAG

La borsa serbatoio, realizzata in nylon con inserti in pelle idrorepellente, è stata studiata per integrarsi nella linea del veicolo offrendo al tempo stesso la massima praticità. Infatti è facilmente asportabile per fare rifornimento, grazie ad un pratico gancio regolabile micrometrico, è dotata di comode tasche, e una volta asportata si trasforma in zainetto. E' inoltre dotata di una cuffia anti-pioggia.

*The tank bag, made of waterproof nylon with leather inserts, has been designed to integrate into the line of the vehicle while providing maximum convenience. In fact it is easy to remove for refueling, thanks to an easy adjustable micrometric hook. It is equipped with handy pockets, and once removed becomes a backpack. It also has a rain cover.*

cod. 983037



## KIT BORSE LATERALI PELLE *LEATHER SIDE BAGS KIT*

Il kit di borse laterali per Bellagio è realizzato interamente in vera pelle con trattamento idrorepellente, si fissa alla moto con un robusto telaio in acciaio ad alta resistenza trattato con cataforesi, e viene fornito completo di borse interne asportabili in nylon, minuteria e istruzioni di montaggio. Il volume delle borse è di circa 20 litri ciascuna.

*The lateral saddlebags kit for Bellagio is made entirely of leather with water repellent treatment. It is fixed to the bike with a sturdy high-tensile steel frame treated with electroplating, and comes complete with removable internal nylon bags. The volume of each bag is about 20 liters.*

cod. 983071



## SELLA COMFORT *COMFORT SEAT*

La sella comfort, oltre ad un cuscino pilota più stretto che permette un più sicuro appoggio a terra ai piloti di bassa statura, è dotata di un cuscino passeggero piano e generosamente imbottito che assicura il massimo comfort sulle lunghe distanze. È poi impreziosita dall'utilizzo di uno skay dedicato con cuciture a vista e dal logo Moto Guzzi.

*The seat "comfort", with a narrow pilot's cushion that allows a safer ground reach for small stature riders, has a flat and generously padded cushion that provides maximum comfort over long distances. It's also enhanced by the use of a dedicated vinyl with stitching and Moto Guzzi logo.*

cod. 983036





## SELLA SEAT

Sella custom per personalizzare e rendere più filante la linea della moto.

*Custom seat to personalize and to make the bike's line more streamlined.*

cod. 978295



## TELO COPRIMOTO BIKE COVER

Telo coprimoto in tessuto antigraffio e traspirante, nero con loghi Bellagio sui lati.

*Bike cover in black, non-scratch, breathable material with the Bellagio logo on both sides*

cod. 983073



## CUPOLINO FLYSCREEN

Realizzato in Plazcryn antiurto, fumè, con serigrafia Moto Guzzi in grigio chiaro. I supporti sono verniciati a polveri di colore nero.

*Made of shockproof Plazcryn, smoked tinted, with MOTO GUZZI in light gray printing. Its supports are powder coated in black color.*

cod. 2S000028



## CUPOLINO COPRISTRUMENTI DASHBOARD COVER

Elegante cupolino copristrumenti in alluminio che raccorda il faro della moto con il suo cruscotto. Contribuisce a rendere la linea della moto filante e personale, è realizzato in acciaio anodizzato nero con il logo Moto Guzzi disegnato a laser sul frontale.

*Elegant small, shield that connects the headlight fairing of the bike with its dashboard. It contributes to the line style of the bike, it is made of black anodized steel with the Moto Guzzi logo - laser made - on the front.*

cod. DA COMUNICARE



D  
E  
K  
A  
N

  
MOTO GUZZI®



## BORSA BAULETTO TOPBAG

Borsa bauletto in vera pelle idrorepellente, si fissa al portapacchi dedicato (cod. 983163) tramite comode cinghie e può essere facilmente asportata grazie alla maniglia posteriore.

*Waterproof topbag in genuine leather, fixed to the roof rack (cod. 983163) using straps, it can be easily removed through the rear handle.*

cod. 983308



## KIT AMMORTIZZATORI SHOCK ABSORBERS KIT

Gli ammortizzatori Bitubo per Motoguzzi V7 hanno serbatoio gas separato (piggy back), sono regolabili in estensione, compressione e precarico. Oltre a donare un look più sportivo migliorano il comfort e la guidabilità grazie alle eccezionali caratteristiche tecniche che li contraddistinguono.

*This shock absorbers for Moto Guzzi V7 has been developed with Bitubo and have separate gas reservoir (piggy back) adjustable in preload, compression and rebound. They give a more sporty look to the bike and they improve the comfort and the handling thanks to their exceptional technical features.*

cod. 897773



## KIT BORSE LATERALI *SIDE BAGS KIT*

Kit composto dalla coppia di valigie rigide in nylon, del volume di circa 20 litri, rivestite in vera pelle idrorepellente e dotate di chiusura con fibbia in acciaio cromato, telaio di fissaggio in acciaio ad alta resistenza e coppia di borse interne asportabili in nylon. NB: solo per versione Classic.

*Pair of waterproof nylon rigid bags, genuine leather coated, with buckle closure. The kit comprehends the chromed high strength steel frame and a pair of removable inner bags made of nylon. Volume of about 20 liters.*

cod. 983162



## KIT CAVALLETTO CENTRALE *CENTRAL STAND*

Il cavalletto centrale è realizzato in acciaio trattato a cataforesi e polveri per resistere alle diverse condizioni climatiche ed è stato studiato ed ingegnerizzato rispondendo ai più severi standard di sicurezza e resistenza. Il kit comprende i supporti e la relativa minuteria.

*The stand is made of dust and cataphoresis treated steel to resist to different climatic conditions and it has been designed and engineered in response to the strictest standards of security and strength. The kit includes brackets and related hardware.*

cod. 983164



### KIT COPERCHIO INIETTORI *INJECTION COVERS KIT*

La coppia di coperchi iniettori permette di proteggere questi ultimi dal contatto accidentale con le ginocchia del guidatore.

*The pair of injectors covers protect them from accidental contact with the driver's knees.*

cod. 886996



### COPRISERBATOIO *TANK COVER*

Fascia copriserbatoio in vera pelle idrorepellente, dotata di pratica tasca portaoggetti e di foro per il rifornimento. Si fissa tramite le 2 viti presenti sotto il bordo posteriore del serbatoio, rimuovendo la sella, e una cinghia anteriore.

*Waterproof genuine leather tank cover , with practical storage pocket and a hole for tank filling. It is fixed with the two screws under the rear edge of the tank, removing the saddle, and by a front strap.*

cod. B063837



## KIT ZAINO CON COPRISERBATOIO

XXXXXXXXXX

Fascia in pelle e Borsa in Poliestere 1200 con inserti in pelle, dotata di pratiche tasche e di maniglia per il trasporto, si fissa al copri serbatoio tramite sganci rapidi e chiusura micrometrica. E' dotata di cuffia anti-pioggia.

*Leather tank band and polyester bag with leather inserts, with practical pockets and carrying handle, attaches to the tank cover with quick release and micrometric closure. Equipped with rain hood.*

cod. B063838



## KIT FIANCATINE IN ALLUMINIO ALUMINIUM SIDE FAIRINGS KIT

Le fiancatine in alluminio spazzolato e anodizzato rendono V7 ancora più bella: ne snelliscono i fianchi e richiamano le creazioni artigianali tipiche delle gare per derivate di serie degli anni 70.

*The side panels of brushed and anodized aluminium make the V7 even more beautiful: they streamline the "hips" and recall the handmade creations of typical production-based series of races on the 70's.*

cod. 886994



## KIT PARABREZZA *WINDSHIELD KIT*

Il parabrezza è stato studiato appositamente per offrire la massima protezione aerodinamica senza tralasciare l'attenzione al design. E' omologato secondo i più severi standards (DOT e TUV) e testato su strada in ogni condizione dai collaudatori Moto Guzzi.

*The windshield has been designed to offer maximum protection without losing the focus on design. It has been approved to the highest standards (DOT and TUV) tested on the road and in every condition from Moto Guzzi bike testers.*

cod. 887772



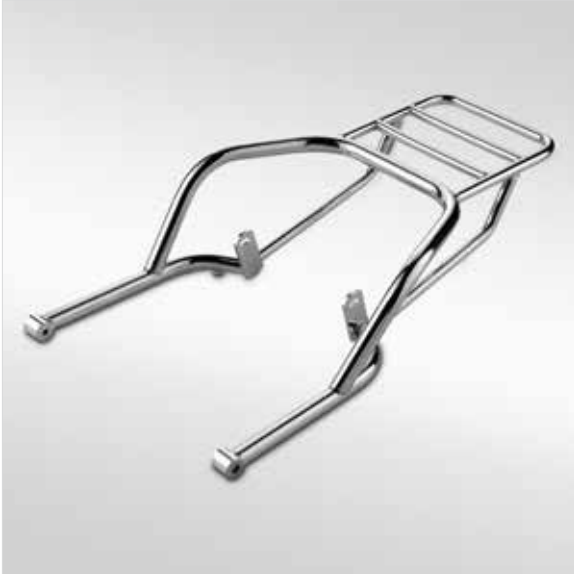
## KIT PEDANE ARRETRATE *RACING FOOTREST KIT*

Le pedane arretrate, derivate da quelle di serie sulla versione Racer, sono realizzate in alluminio e anodizzate, e sono complete di tutta la minuteria necessaria per il montaggio. Garantiscono una posizione di guida più sportiva e sono l'ideale complemento dei semimanubri che equipaggiano la Café.

*The footrests, derived from the version of the Racer, are made of anodized aluminum and are complete with all necessary hardware for mounting. They guarantee a more sporting driving position and they are the ideal complement to the handlebars fitted to the Café.*

cod. 886954





### KIT PORTAPACCHI CHROME STEEL LUGGAGE RACK

Realizzato in acciaio ad alta resistenza saldato a TiG e stupendamente cromato, si fissa al posto delle maniglie passeggero, che sostituisce grazie all'ampio maniglione integrato.

*This chrome plated steel rear carrier fits in place of the original handles giving the passenger a solid grab handle.*

cod. 983163



### KIT PROTEZIONI SERBATOIO TANK PROTECTION KIT

Coppia di paraginocchia adesivi in morbida gomma da applicare ai lati del serbatoio, caratterizzati da un disegno a rombi e impreziositi dal logo Motoguzzi. Per un più confortevole appoggio delle ginocchia al serbatoio, utile nella guida.

*Kneeguards made of soft rubber, adhesive to be applied to the sides of the tank, with a diamond pattern and Moto Guzzi logo.*

cod. 897021



## KIT SCARICO SLIP-ON RACING SLIP-ON RACING EXHAUST KIT

Coppia di silenziatori racing in acciaio lucidato, privi di omologazione, si montano "slip-on" sui collettori di serie di V7 Cafè (non su V7 Classic) e si fissano alle staffe di sostegno degli scarichi di serie. Sono realizzati in collaborazione con Arrow. Garantiscono un sound particolarmente corposo, un risparmio di peso e un miglioramento delle prestazioni ai medi regimi e in potenza massima, che si traducono in una migliore accelerazione. Il look infine richiama i silenziatori da competizione delle V7 che gareggiavano nelle gare per derivate di serie negli anni '70. Compatibilità con la mappatura di serie: non richiedono una mappatura specifica.

*Racing silencers in polished stainless steel, not homologated, can be mounted "slip-on" on the set of V7 Cafè manifolds (not V7 Classic) and are fixed to the standard brackets. They are developed and made in collaboration with Arrow. They grant a proper sound, weight savings and improved performance in midrange and top end power, which translates into better acceleration. They recall the look of V7 racing silencers who competed in races for production-based series in the '70's. They do not require a specific ECU mapping.*

cod. 983169



## KIT SUPPORTO SCARICO CAFE' CAFE' BRACKET KIT FOR EXHAUST

Kit supporti per scarico in alluminio anodizzato.

*Brackets kit for exhaust made of anodized aluminium.*

cod. 886997



### KIT VALIGIE SEMIRIGIDE COMPLETE DI SUPPORTI *SEMIRIGID CASES*

Realizzate in skay tecnico, si agganciano e si smontano con estrema facilità ai supporti laterali compresi nel kit. Eleganti e spaziose con una capacità di 42 lt la coppia, sono dotate di profilo riflettente per aumentare la visibilità notturna

*Made of vinyl technician, engage and come apart easily to the side supports included in the kit. Elegant and spacious with a capacity of 42 liters the pair, are equipped with reflective profile for increased visibility at night.*

cod. B063096



### SELLA COMFORT GEL *COMFORT GEL SADDLE*

Sella biposto. Per chi ricerca un maggior comfort nella guida, è disponibile la con inserto in gel. Oltre al comfort, offre un maggior appoggio a terra grazie al diverso disegno dello schiumato.

*Two-seater. For those looking for more comfort in driving, there is a saddle with gel insert. In addition to comfort, offers easier reach to the ground thanks to the different shape of the inner foam.*

cod. B063597



**SELLA RIBASSATA COMFORT GEL**  
*COMFORT GEL LOWER SADDLE*

Biposto, unisce il comfort del gel alla comodità del profilo rivisto e ribassato, per consentire al pilota un migliore e più sicuro appoggio a terra.

*Two-seater, combining the comfort of gel with the convenience of the revised profile and lowered to allow the pilot a better and more secure hold on the ground.*

cod. B063598



**KIT CUPOLINO CAFE'**  
*CAFE' WINDSHIELD KIT*

Il kit comprende il cupolino in materiale plastico stampato (al grezzo) e i supporti in alluminio con relativa viteria.

*The kit includes a molded plastic windshield (not painted) and the aluminum brackets with hardware.*

cod. 886995



**TELO COPRIMOTO**  
*BIKE COVER*

Telo coprimoto realizzato in tessuto nero antigraffio con logo V7 su entrambi i lati.

*Bike cover made of black fabric with anti-scratch. V7 logo on both sides*

cod. 895729



## BORSA BAULETTO TOPBAG

Borsa bauletto in vera pelle idrorepellente, si fissa al portapacchi dedicato (cod. 983163) tramite comode cinghie e può essere facilmente asportata grazie alla maniglia posteriore.

*Waterproof topbag in genuine leather, fixed to the roof rack (cod. 983163) using straps, it can be easily removed through the rear handle.*

cod. 983308



## KIT AMMORTIZZATORI SHOCK ABSORBERS KIT

Gli ammortizzatori Bitubo per Motoguzzi V7 hanno serbatoio gas separato (piggy back), sono regolabili in estensione, compressione e precarico. Oltre a donare un look più sportivo migliorano il comfort e la guidabilità grazie alle eccezionali caratteristiche tecniche che li contraddistinguono.

*This shock absorbers for Moto Guzzi V7 has been developed with Bitubo and have separate gas reservoir (piggy back) adjustable in preload, compression and rebound. They give a more sporty look to the bike and they improve the comfort and the handling thanks to their exceptional technical features.*

cod. 897773



### KIT BORSE LATERALI *SIDE BAGS KIT*

Kit composto dalla coppia di valigie rigide in nylon, del volume di circa 20 litri, rivestite in vera pelle idrorepellente e dotate di chiusura con fibbia in acciaio cromato, telaio di fissaggio in acciaio ad alta resistenza e coppia di borse interne asportabili in nylon. NB: solo per versione Classic.

*Pair of waterproof nylon rigid bags, genuine leather coated, with buckle closure. The kit comprehends the chromed high strength steel frame and a pair of removable inner bags made of nylon. Volume of about 20 liters.*

cod. 983162



### KIT CAVALLETTO CENTRALE *CENTRAL STAND*

Il cavalletto centrale è realizzato in acciaio trattato a cataforesi e polveri per resistere alle diverse condizioni climatiche ed è stato studiato ed ingegnerizzato rispondendo ai più severi standard di sicurezza e resistenza. Il kit comprende i supporti e la relativa minuteria.

*The stand is made of dust and cataphoresis treated steel to resist to different climatic conditions and it has been designed and engineered in response to the strictest standards of security and strength. The kit includes brackets and related hardware.*

cod. 983164



### KIT COPERCHIO INIETTORI *INJECTION COVERS KIT*

La coppia di coperchi iniettori permette di proteggere questi ultimi dal contatto accidentale con le ginocchia del guidatore.

*The pair of injectors covers protect them from accidental contact with the driver's knees.*

cod. 886996



### COPRISERBATOIO *TANK COVER*

Fascia copriserbatoio in vera pelle idrorepellente, dotata di pratica tasca portaoggetti e di foro per il rifornimento. Si fissa tramite le 2 viti presenti sotto il bordo posteriore del serbatoio, rimuovendo la sella, e una cinghia anteriore.

*Waterproof genuine leather tank cover , with practical storage pocket and a hole for tank filling. It is fixed with the two screws under the rear edge of the tank, removing the saddle, and by a front strap.*

cod. B063837





## KIT ZAINO CON COPRISERBATOIO

XXXXXXXXXXXXXXXXXXXXX

Fascia in pelle e Borsa in Poliestere 1200 con inserti in pelle, dotata di pratiche tasche e di maniglia per il trasporto, si fissa al copri serbatoio tramite sganci rapidi e chiusura micrometrica. E' dotata di cuffia anti-pioggia.

*Leather tank band and polyester bag with leather inserts, with practical pockets and carrying handle, attaches to the tank cover with quick release and micrometric closure. Equipped with rain hood.*

cod. B063838



## KIT FIANCATINE IN ALLUMINIO ALUMINIUM SIDE FAIRINGS KIT

Le fiancattine in alluminio spazzolato e anodizzato rendono V7 ancora più bella: ne snelliscono i fianchi e richiamano le creazioni artigianali tipiche delle gare per derivate di serie degli anni 70.

*The side panels of brushed and anodized aluminium make the V7 even more beautiful: they streamline the "hips" and recall the handmade creations of typical production-based series of races on the 70's.*

cod. 886994



## KIT PARABREZZA WINDSHIELD KIT

Il parabrezza è stato studiato appositamente per offrire la massima protezione aerodinamica senza tralasciare l'attenzione al design. È omologato secondo i più severi standards (DOT e TUV) e testato su strada in ogni condizione dai collaudatori Moto Guzzi.

*The windshield has been designed to offer maximum protection without losing the focus on design. It has been approved to the highest standards (DOT and TUV) tested on the road and in every condition from Moto Guzzi bike testers.*

cod. 887772



## KIT PEDANE ARRETRATE RACING FOOTREST KIT

Le pedane arretrate, derivate da quelle di serie sulla versione Racer, sono realizzate in alluminio e anodizzate, e sono complete di tutta la minuteria necessaria per il montaggio. Garantiscono una posizione di guida più sportiva e sono l'ideale complemento dei semimanubri che equipaggiano la Café.

*The footrests, derived from the version of the Racer, are made of anodized aluminum and are complete with all necessary hardware for mounting. They guarantee a more sporting driving position and they are the ideal complement to the handlebars fitted to the Café.*

cod. 886954



### KIT PORTAPACCHI CHROME STEEL LUGGAGE RACK

Realizzato in acciaio ad alta resistenza saldato a TiG e stupendamente cromato, si fissa al posto delle maniglie passeggero, che sostituisce grazie all'ampio maniglione integrato.

*This chrome plated steel rear carrier fits in place of the original handles giving the passenger a solid grab handle.*

cod. 983163



### KIT PROTEZIONI SERBATOIO TANK PROTECTION KIT

Coppia di paraginocchia adesivi in morbida gomma da applicare ai lati del serbatoio, caratterizzati da un disegno a rombi e impreziositi dal logo Motoguzzi. Per un più confortevole appoggio delle ginocchia al serbatoio, utile nella guida.

*Kneeguards made of soft rubber, adhesive to be applied to the sides of the tank, with a diamond pattern and Moto Guzzi logo.*

cod. 897021



## KIT SCARICO SLIP-ON RACING

### SLIP-ON RACING EXHAUST KIT

Coppia di silenzatori racing in acciaio lucidato, privi di omologazione, si montano "slip-on" sui collettori di serie di V7 Cafè (non su V7 Classic) e si fissano alle staffe di sostegno degli scarichi di serie. Sono realizzati in collaborazione con Arrow. Garantiscono un sound particolarmente corposo, un risparmio di peso e un miglioramento delle prestazioni ai medi regimi e in potenza massima, che si traducono in una migliore accelerazione. Il look infine richiama i silenzatori da competizione delle V7 che gareggiavano nelle gare per derivate di serie negli anni '70. Compatibilità con la mappatura di serie: non richiedono una mappatura specifica.

*Racing silencers in polished stainless steel, not homologated, can be mounted "slip-on" on the set of V7 Cafè manifolds (not V7 Classic) and are fixed to the standard brackets. They are developed and made in collaboration with Arrow. They grant a proper sound, weight savings and improved performance in midrange and top end power, which translates into better acceleration. They recall the look of V7 racing silencers who competed in races for production-based series in the '70's. They do not require a specific ECU mapping.*

cod. 983169



## KIT SUPPORTO SCARICO CAFE'

### CAFE' BRACKET KIT FOR EXHAUST

Kit supporti per scarico in alluminio anodizzato.

*Brackets kit for exhaust made of anodized aluminium.*

cod. 886997



### KIT VALIGIE SEMIRIGIDE COMPLETE DI SUPPORTI *SEMIRIGID CASES*

Realizzate in skay tecnico, si agganciano e si smontano con estrema facilità ai supporti laterali compresi nel kit. Eleganti e spaziose con una capacità di 42 lt la coppia, sono dotate di profilo riflettente per aumentare la visibilità notturna

*Made of vinyl technician, engage and come apart easily to the side supports included in the kit. Elegant and spacious with a capacity of 42 liters the pair, are equipped with reflective profile for increased visibility at night.*

cod. B063096



### SELLA COMFORT GEL *COMFORT GEL SADDLE*

Sella biposto. Per chi ricerca un maggior comfort nella guida, è disponibile la con inserto in gel. Oltre al comfort, offre un maggior appoggio a terra grazie al diverso disegno dello schiumato.

*Two-seater. For those looking for more comfort in driving, there is a saddle with gel insert. In addition to comfort, offers easier reach to the ground thanks to the different shape of the inner foam.*

cod. B063597



**SELLA RIBASSATA COMFORT GEL**  
*COMFORT GEL LOWER SADDLE*

Biposto, unisce il comfort del gel alla comodità del profilo rivisto e ribassato, per consentire al pilota un migliore e più sicuro appoggio a terra.

*Two-seater, combining the comfort of gel with the convenience of the revised profile and lowered to allow the pilot a better and more secure hold on the ground.*

cod. B063598



**KIT CUPOLINO CAFE'**  
*CAFE' WINDSHIELD KIT*

Il kit comprende il cupolino in materiale plastico stampato (al grezzo) e i supporti in alluminio con relativa viteria.

*The kit includes a molded plastic windshield (not painted) and the aluminum brackets with hardware.*

cod. 886995



**TELO COPRIMOTO**  
*BIKE COVER*

Telo coprimoto realizzato in tessuto nero antigraffio con logo V7 su entrambi i lati.

*Bike cover made of black fabric with anti-scratch. V7 logo on both sides*

cod. 895729



## BORSA BAULETTO TOPBAG

Borsa bauletto in vera pelle idrorepellente, si fissa al portapacchi dedicato (cod. 983163) tramite comode cinghie e può essere facilmente asportata grazie alla maniglia posteriore.

*Waterproof topbag in genuine leather, fixed to the roof rack (cod. 983163) using straps, it can be easily removed through the rear handle.*

cod. 983308



## KIT ZAINO CON COPRISERBATOIO INJECTION COVERS KIT

Fascia in pelle e Borsa in Poliestere 1200 con inserti in pelle, dotata di pratiche tasche e di maniglia per il trasporto, si fissa al copri serbatoio tramite sganci rapidi e chiusura micrometrica. E' dotata di cuffia anti-pioggia.

*Leather tank band and polyester bag with leather inserts, with practical pockets and carrying handle, attaches to the tank cover with quick release and micrometric closure. Equipped with rain hood.*

cod. B063838





### KIT BIPOSTO V7 RACER V7 RACER TWO-SEATER KIT

Il kit è composto dalla sella biposto di serie sulla versione classic ma in una versione specifica con diverso rivestimento e cuciture, dalle pedane passeggero complete e dalle maniglie. L'installazione permette di trasportare il passeggero essendo la moto (in Italia) già omologata per 2 persone (all'estero è richiesta visita e prova presso gli uffici competenti).

*The kit consists of the two-seater saddle (a special version of the classic series with different cover and stitching), passenger pegs and passenger grips. The installation allows to carry the passenger as the bike (in Italy) already approved for 2 people (abroad test is required at proper offices).*

cod. 886870



### CAVALLETTO CENTRALE V7 V7 CENTRAL STAND

Il cavalletto centrale è realizzato in acciaio trattato a cataforesi e polveri per resistere alle diverse condizioni climatiche ed è stato studiato ed ingegnerizzato rispondendo ai più severi standard di sicurezza e resistenza. Il kit comprende i supporti e la relativa minuteria.

*The stand is made of dust and cataphoresis treated steel to resist to different climatic conditions and it has been designed and engineered in response to the strictest standards of security and strength. The kit includes brackets and related hardware.*

cod. 895509



## COPRISERBATOIO TANK COVER

Fascia copriserbatoio in vera pelle idrorepellente, dotata di pratica tasca portaoggetti e di foro per il rifornimento. Si fissa tramite le 2 viti presenti sotto il bordo posteriore del serbatoio, rimuovendo la sella, e una cinghia anteriore.

*Waterproof genuine leather tank cover , with practical storage pocket and a hole for tank filling. It is fixed with the two screws under the rear edge of the tank, removing the saddle, and by a front strap.*

cod. B063837



## KIT PORTAPACCHI V7 RACER V7 RACER CHROME STEEL LUGGAGE RACK

Realizzato in acciaio ad alta resistenza saldato a TiG e stupendamente cromato, si fissa al posto delle maniglie passeggero, che sostituisce grazie all'ampio maniglione integrato.

*This chrome plated steel rear carrier fits in place of the original handles giving the passanger a solid grab handle.*

cod. 887001



## KIT PROTEZIONI SERBATOIO TANK PROTECTION KIT

Coppia di paraginocchia adesivi in morbida gomma da applicare ai lati del serbatoio, caratterizzati da un disegno a rombi e impreziositi dal logo Motoguzzi. Per un più confortevole appoggio delle ginocchia al serbatoio, utile nella guida.

*Kneeguards made of soft rubber, adhesive to be applied to the sides of the tank, with a diamond pattern and Moto Guzzi logo.*

cod. 897021



## KIT SCARICO SLIP-ON RACING SLIP-ON RACING EXHAUST KIT

Coppia di silenziatori racing in acciaio lucidato, privi di omologazione, si montano "slip-on" sui collettori di serie di V7 Café (non su V7 Classic) e si fissano alle staffe di sostegno degli scarichi di serie. Sono realizzati in collaborazione con Arrow. Garantiscono un sound particolarmente corposo, un risparmio di peso e un miglioramento delle prestazioni ai medi regimi e in potenza massima, che si traducono in una migliore accelerazione. Il look infine richiama i silenziatori da competizione delle V7 che gareggiavano nelle gare per derivate di serie negli anni '70. Compatibilità con la mappatura di serie: non richiedono una mappatura specifica.

*Racing silencers in polished stainless steel, not homologated, can be mounted "slip-on" on the set of V7 Café manifolds (not V7 Classic) and are fixed to the standard brackets. They are developed and made in collaboration with Arrow. They grant a proper sound, weight savings and improved performance in midrange and top end power, which translates into better acceleration. They recall the look of V7 racing silencers who competed in races for production-based series in the '70's. They do not require a specific ECU mapping.*

cod. 983169



### SELLA COMFORT GEL *COMFORT GEL SADDLE*

Sella biposto. Per chi ricerca un maggior comfort nella guida, è disponibile la con inserto in gel. Oltre al comfort, offre un maggior appoggio a terra grazie al diverso disegno dello schiumato.

*Two-seater. For those looking for more comfort in driving, there is a saddle with gel insert. In addition to comfort, offers easier reach to the ground thanks to the different shape of the inner foam.*

cod. B063597



### SELLA RIBASSATA COMFORT GEL *COMFORT GEL LOWER SADDLE*

Biposto, unisce il comfort del gel alla comodità del profilo rivisto e ribassato, per consentire al pilota un migliore e più sicuro appoggio a terra.

*Two-seater, combining the comfort of gel with the convenience of the revised profile and lowered to allow the pilot a better and more secure hold on the ground.*

cod. B063598



**TELO COPRIMOTO V7**  
*V7 BIKE COVER*

Telo coprimoto realizzato in tessuto nero antigraffio con logo V7 su entrambi i lati.

*Bike cover made of black fabric with anti-scratch. V7 logo on both sides*

cod. 895729



## BORSA PORTAPACCHI SPORT TAIL BAG

La borsa in Nylon e PVC con protezione antipioggia si fissa al portapacchi in modo pratico e sicuro e si asporta facilmente, diventando una comoda borsa a tracolla. Volume variabile da 8 a 12 litri.

*The nylon and PVC tail bag with rain cover attaches to the carrier in a practical and safe way and can be easily removed, becoming a useful carrying case. Its volume varies from 8 to 12 liters.*

cod. GU97324350001



## BORSA SELLA TOURING TAIL BAG

La borsa sella, in Nylon e Pvc, offre grande capacità di carico con un volume variabile da 15 a 20 litri circa. Si fissa tramite quattro cinghie regolabili ai noddolini posti sotto il codone. Una volta asportata, si trasporta comodamente con la pratica maniglia anatomica.

*The tail bag, made of nylon and PVC, offers high load capacity with a volume ranging from 15 to 20 liters. It attaches with four adjustable straps under the bike tail. Once removed, it can be carried comfortably with the anatomic handle.*

cod. 983033



## KIT BORSE SEMIRIGIDE COMPLETE DI SUPPORTO

### SEMIRIGID PANNIERS KIT

Il kit è composto da una coppia di borse semirigide in tessuto, facilmente rimovibili, grazie al sistema brevettato fast-click® con chiave, dai supporti studiati, testati ed omologati dal reparto tecnico Moto Guzzi, e dalla cuffia anti pioggia. Volume variabile da 18 a 20 litri.

*The kit consists of a pair of semi-rigid bags in fabric, easily removable thanks to the patented Fast Click ® system with key, from the dedicated brackets studied, tested and approved by the technical department Moto Guzzi, and the rain cover. The volume varies from 18 to 20 liters.*

cod. GU06480100



## KIT CAVALLETTO MANUTENZIONE

### SERVICE STAND

Il cavalletto di servizio per Griso, realizzato in acciaio verniciato a polvere, unitamente al supporto anteriore in dotazione, permette di sollevare facilmente la moto per eseguire la manutenzione ordinaria o, in caso di fermo prolungato, di spostarla agevolmente grazie alle robuste ruote in nylon.

*The service stand for Griso, made of powder coated steel, (together with the front support included) allows you to easily lift the bike to perform routine maintenance or, in case of prolonged detention, to be moved easily thanks to the strong nylon wheels.*

cod. GU973243500010



## KIT PARABREZZA WINDSHIELD KIT

Il parabrezza è stato realizzato in policarbonato e omologato secondo i severi standard TÜV e DOT. E' stato testato a lungo in ogni condizione e garantisce una eccellente protezione aerodinamica, esaltando al contempo il look unico di Griso. Grazie ai supporti in acciaio spazzolato è regolabile su diverse posizioni, così da garantire sempre il migliore comfort di marcia.

*The windshield is made of polycarbonate and approved in accordance with strict TÜV and DOT standards. It has been tested a long time in all conditions and provides excellent wind protection, while enhancing the unique look of Griso. With brushed steel supports, it can be adjusted to different positions, so as to always guarantee the best comfort on driving.*

cod. 887773



## KIT CUPOLINO GRISO GRISO FLYSCREEN KIT

Il cupolino in plexiglass rende Griso ancora più affascinante e migliora la penetrazione aerodinamica. Testato in galleria del vento e su strada, assicura un maggiore comfort sulle lunghe distanze. Grazie alla sua qualità costruttiva, che impiega i migliori materiali, ha facilmente superato i severi test TÜV e DOT.

*The plexiglass flyscreen makes the Griso even more attractive and improves aerodynamics. Tested in wind tunnel and on the road, it ensures greater comfort over long distances. Thanks to its solid construction (using the best materials), it easily passed the strict TÜV and DOT tests.*

cod. GU06977200





### KIT PORTAPACCHI GRISO GRISO REAR CARRIER KIT

Il robusto portapacchi in acciaio verniciato a polvere permette di fissare la borsa bauletto in tessuto dedicata.

*The rugged luggage rack, made of powder coated steel, allows to fix the dedicated tail bag.*

cod. GU06677200



### SCARICO OMOLOGATO HOMOLOGATED EXHAUST KIT

Questo scarico è stato realizzato in collaborazione con Termignoni, ed è caratterizzato dalla forma conica e dal fondello ricavato dal pieno. Realizzato in acciaio inox lucidato e omologato ai sensi della normativa euro3 con catalizzatore, garantisce un risparmio di peso rispetto all'impianto di serie, un incremento delle prestazioni e una sonorità entusiasmante. Può essere installato senza pregiudicare la libera circolazione su strada e la validità della garanzia del veicolo.

*This exhaust is made in collaboration with Termignoni, and it is characterized by the conical cap and the new bottom. Made of polished stainless steel and approved under the legislation Euro 3 with catalyst, it provides an increase in performance and a very exciting sound. It can be installed without affecting the circulation on road and the vehicle warranty.*

cod. 983181



## ZAINO SERBATOIO GRANDE BIG TANKBAG

La borsa da serbatoio in Nylon e PVC ha un volume di circa 18 litri, ha cerniere antiacqua, inserti riflettenti e una cuffia anti pioggia per assicurare la protezione dall'acqua anche nelle peggiori condizioni climatiche. La sua maniglia anatomica permette di sganciarla dalla moto e trasportarla comodamente, mentre la tasca superiore portacartina la rende un accessorio indispensabile per il turismo. Il kit è completato dal supporto con sistema di fissaggio.

*The nylon and PVC tank bag has a volume of around 18 liters, it has waterproof zippers, reflective inserts and a rain hood to protect even in the worst weather conditions. Its anatomic handle allows to release it from the bike and carry it comfortably, and the upper pocket map holder makes it an essential accessory for tourism. The kit is completed with a support for the fastening system.*

cod. GU06481500



## ZAINO SERBATOIO PICCOLO SMALL TANKBAG

Indispensabile per riporre i piccoli oggetti questa pratica borsa da serbatoio in Nylon e PVC ha un volume ridotto che la rende poco ingombrante e facile da trasportare. Realizzata appositamente per Griso, la borsa ha cerniere antiacqua, inserti riflettenti e una cuffia anti pioggia per assicurare la protezione dall'acqua anche nelle peggiori condizioni climatiche. La sua maniglia anatomica permette di sganciarla dalla moto - con un solo gesto grazie ai quattro potenti magneti - che assicurano la tenuta anche alla massima velocità - e trasportarla comodamente. Il kit è completato dal pratico supporto con sistema di fissaggio.

*Indispensable for storing small items, the tank bag made of nylon and PVC has a small-sized volume that makes it space-saving and easy to carry. Designed specifically for Griso, the bag has waterproof zippers, reflective inserts and a rain hood to protect even in the worst weather conditions. Its anatomic handle allows to release it from the bike with a single touch - thanks to four powerful magnets that ensure grip even at maximum speed - and carry it comfortably. The kit is completed by the practical support with fastening system.*

cod. GU06481501



TELO COPRIMOTO GRISO  
*GRISO BIKE COVER*

Telo coprimoto realizzato in tessuto nero antigraffio con logo Griso su entrambi i lati.

*Bike cover made of black fabric with anti-scratch. Griso logo on both sides*

cod. GU973243500000



### BORSA BAULETTO IN NYLON CARRIER BAG

Studiata per fare coppia con il portapacchi dedicato, la borsa con protezione antipioggia in Nylon e PVC si asporta facilmente e diventa una comoda borsa a tracolla. Volume variabile da 8 a 12 litri.

*Designed to join with the dedicated rack, the bag with nylon and PVC rain cover is easily removable and becomes a convenient portable bag. The volume varies from 8 to 12 liters.*

cod. GU97327000002



### KIT BAULETTO TOP BOX

Bauletto 48 litri con coperchio in tinta carrozzeria, schienalino passeggero e catadiottri posteriori, completo di staffe in acciaio e piastra per il montaggio sul veicolo.

*48 liter top box with cover in bike body color, passenger backrest and rear reflectors, with brackets and steel plate for mounting on the vehicle.*



**NERO GUZZI / GUZZI BLACK**  
cod. CM226701




**ROSSO CORSA / RED RACE**  
cod. CM226704



### KIT BORSE 40 LT SIDE BAGS KIT

Il kit borse è caratterizzato dalla verniciatura in tinta carrozzeria e dal volume di circa 40 litri. La coppia di valigie è stata realizzata prestando la massima attenzione alla funzionalità e alla finiture. Il sistema di aggancio alla moto è stato studiato in modo da integrarsi perfettamente nella linea del codino, grazie a specifici supporti borse che non alterano la linea della moto quando le borse non sono montate.

*The side bags kit is characterized by painting in the same color of the bike and a volume of around 40 liters. The bags were defined with the utmost attention to functionality and finishing. The fixing system to the bike has been designed to integrate the bags into the line of the bike tail, with specific supports that do not modify the line of the bike when the bags are not mounted.*

 **NERO GUZZI / GUZZI BLACK**  
cod. 977706Y02

 **ROSSO CORSA / RED RACE**  
cod. 977706Y01



### KIT BORSE INTERNE INNER BAGS KIT

Il kit borse interne semirigide è stato realizzato appositamente per le nuove valigie laterali da 36 litri. Le borse sono realizzate in Nylon, hanno una pratica tracolla imbottita per facilitarne il trasporto e una tasca con zip per riporre i piccoli oggetti.

*The internal semi-rigid panniers kit is designed specifically for the new side cases of 40 liters. The bags are made of nylon and have a practical padded shoulder belt for easy carrying and a zip pocket to hold small items.*

cod. 977789



### KIT PORTAPACCHI REAR CARRIER KIT

Portapacchi versatile e robusto, in acciaio e materiale composito, accoglie il bauletto da 48 litri così come la borsa bauletto.

*Rugged and versatile roof rack, made of steel and composite material, holds the 48-liter top box as the carrier bag.*

cod. GU05677230



### TANK PROTECTOR CON BORSA SERBATOIO TANK BAG AND COVER

Pratico copriserbatoio in PVC, permette di proteggere il serbatoio da graffi e sporco. Si fissa alla moto con comode cinghie regolabili permettendo un comodo accesso al tappo di rifornimento grazie all'apertura superiore e alla possibilità di sganciare lo zaino, anch'esso in PVC, tramite fibbie a scatto regolabili. Lo zaino è dotato di tre comode tasche, dove riporre piccoli oggetti utili durante il viaggio e di una tasca superiore trasparente porta cartina.

*A PVC tank cover allows to protect the tank from scratches and dirt. It attaches to the bike with comfortable adjustable straps allowing an easy access to refuelling thanks to the upper opening and thanks to the possibility to take off the backpack, (which is also made of PVC) with adjustable snap buckles. The backpack has three usefull pockets where to store small items during the trip and a transparent map holder windowed pocket.*

cod. GU97327000007



### ZAINO SERBATOIO TANKBAG

Indispensabile per chi fa della moto un uso anche turistico, la borsa in PVC e nylon ha un volume massimo di 15 litri. Realizzata secondo i suggerimenti dei motociclisti, ha una cerniera antiacqua, inserti catarifrangenti e cuffia anti-pioggia. La maniglia anatomica e la cinghia la trasformano in una borsa facilmente trasportabile, mentre la tasca superiore trasparente portacartina la rende un accessorio indispensabile per il turismo

*Indispensable for those who make an use of the bike for tourism, this PVC and nylon bag has a maximum volume of 15 liters. Made according to the riders' suggestions, it has a waterproof zip, reflective inserts and rain cover. The anatomic handle and the belt transform it into a easy-to-carry bag, while the transparent top pocket map holder makes it a must for tourism.*

cod. GU05481530



### TELO COPRIMOTO 1200 SPORT BIKE COVER - 1200 SPORT

Telo coprimoto realizzato in tessuto nero antigraffio con logo 1200 Sport su entrambi i lati.

*Bike cover made of black fabric with anti-scratch 1200 Sport logo on both sides*

cod. 978221